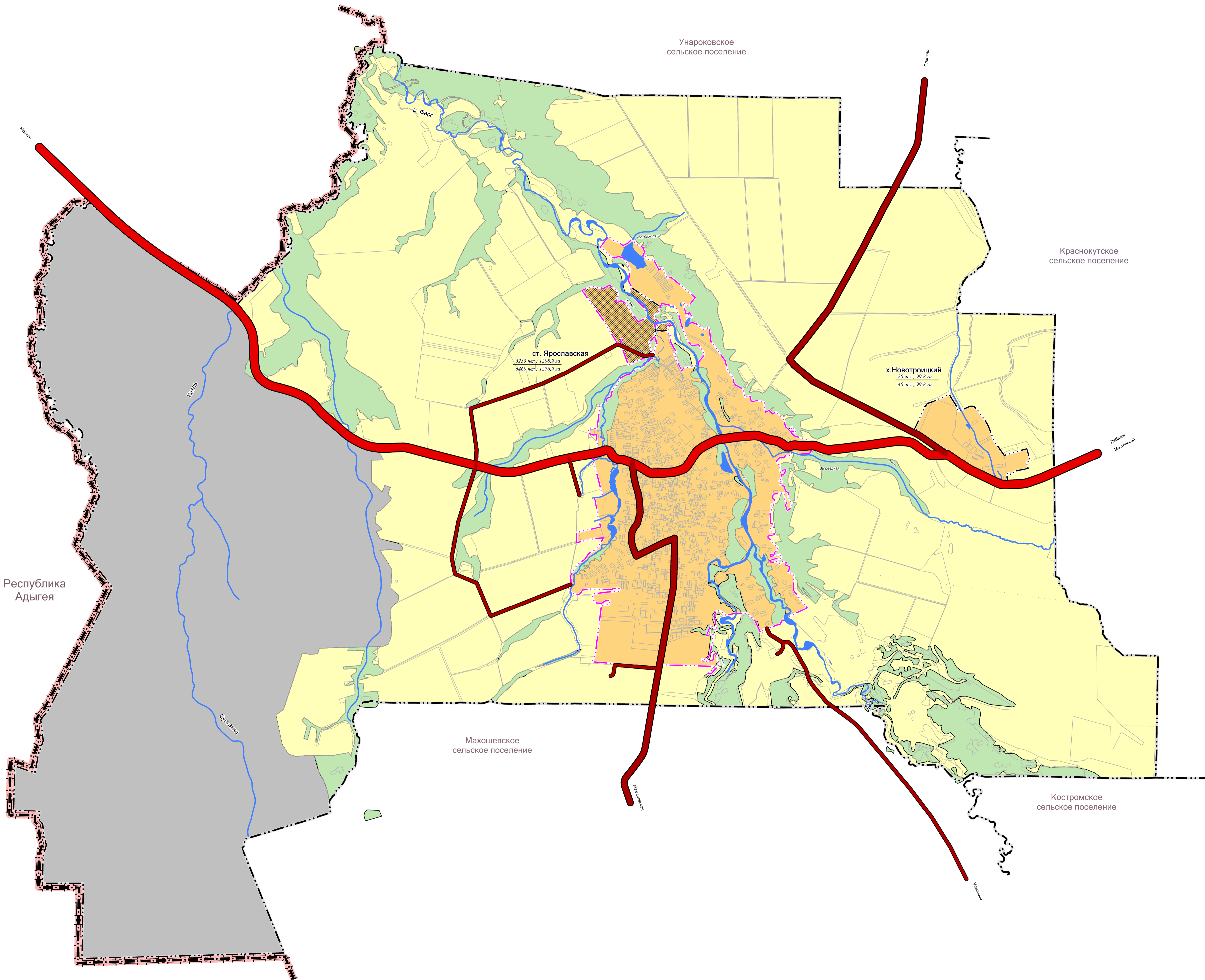


# КАРТА АДМИНИСТРАТИВНО-ТЕРРИТОРИАЛЬНЫХ ГРАНИЦ, ЗЕМЕЛЬ РАЗЛИЧНЫХ КАТЕГОРИЙ М 1:25000

МУНИЦИПАЛЬНОЕ ОБРАЗОВАНИЕ

**МОСТОВСКИЙ  
РАЙОН**

ГЕНЕРАЛЬНЫЙ ПЛАН  
ЯРОСЛАВСКОГО  
СЕЛЬСКОГО ПОСЕЛЕНИЯ



### УСЛОВНЫЕ ОБОЗНАЧЕНИЯ

#### ОБЪЕКТЫ ТРАНСПОРТНОЙ ИНФРАСТРУКТУРЫ

- сущ. — Автомобильные дороги федерального значения  
 сущ. — Автомобильные дороги регионального или межмуниципального значения  
 сущ. — Автомобильные дороги местного значения

#### ГРАНИЦЫ

- сущ. планир. — граница субъекта Российской Федерации  
 сущ. — граница муниципального района  
 сущ. — граница сельского поселения  
 сущ. — граница населенного пункта

#### ЗЕМЛИ ПО КАТЕГОРИЯМ

- сущ. планир. — Земли сельскохозяйственного назначения  
 сущ. — Земли лесного фонда  
 сущ. — Земли промышленности, энергетики, транспорта, связи, радиосвязи, телевидения, информатики, земли для обеспечения космической деятельности, земли обороны, безопасности и земли иного специального назначения  
 сущ. — Земли населенных пунктов
- 20 чел. : 99,8 га — численность населения; площадь населенного пункта существующее положение  
 40 чел. : 99,8 га — численность населения; площадь населенного пункта на расчетный срок

Примечание:

В данную карту внесены изменения, согласно муниципальному контракту №79 от 03.09.2019 г.

Исполнитель А.Н. Куликов

Муниципальный контракт №56						Генеральный план		
Генеральный план Ярославского сельского поселения муниципального образования Мостовский район Краснодарского края						марка	лист	листов
Изм.	Кол.ч.	Лист	№ док.	Подп.	Дата	гп-3	1	1
ГАП	Куцакова				12.10			
Рук.гр.	Леченко				12.10			
Архитектор	Асатурова				12.10			
Карта административно-территориальных границ различных категорий М 1:25 000						ОАО "ПИТП" г.Краснодар 2010 г.		