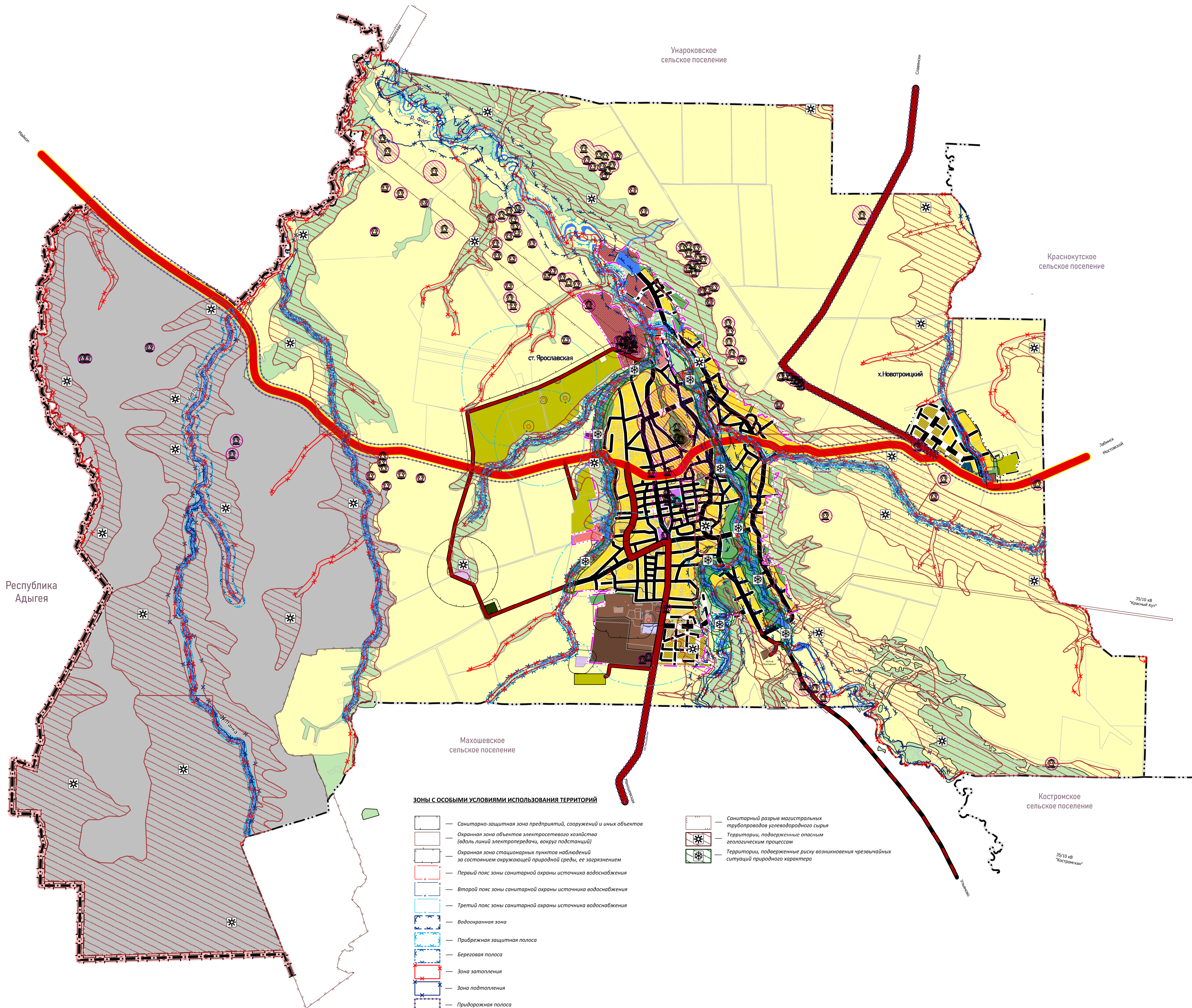


КАРТА ПЛАНИРУЕМЫХ ГРАНИЦ ЗОН С ОСОБЫМИ УСЛОВИЯМИ (ОГРАНИЧЕНИЯМИ) ИСПОЛЬЗОВАНИЯ ТЕРРИТОРИЙ М 1:25000

МУНИЦИПАЛЬНОЕ ОБРАЗОВАНИЕ
МОСТОВСКИЙ РАЙОН
ГЕНЕРАЛЬНЫЙ ПЛАН
ЯРОСЛАВСКОГО СЕЛЬСКОГО ПОСЕЛЕНИЯ



УСЛОВНЫЕ ОБОЗНАЧЕНИЯ

ОБЪЕКТЫ ТРАНСПОРТНОЙ ИНФРАСТРУКТУРЫ

сущ. реконстр. — Автомобильные дороги федерального значения

сущ. планир. — Автомобильные дороги регионального или межмуниципального значения

— Автомобильные дороги местного значения

— Главная улица

— Улицы в жилой застройке

ГРАНИЦЫ

сущ. планир. — граница субъекта Российской Федерации

— граница муниципального района

— граница сельского поселения

— граница населенного пункта

ЗЕМЛИ ПО КАТЕГОРИЯМ

сущ. планир. — Земли сельскохозяйственного назначения

— Земли лесного фонда

— Земли промышленности, энергетики, транспорта, связи, радиосвязи, телевидения, информатики, земли для обеспечения космической деятельности, земли обороны, безопасности и земли иного специального назначения

ФУНКЦИОНАЛЬНЫЕ ЗОНЫ

сущ. планир. — Зона застройки индивидуальными жилыми домами

— Многофункциональная общественно-деловая зона

— Зона специализированной общественной застройки

— Производственная зона

— Коммунально-складская зона

— Зона инженерной инфраструктуры

— Зона транспортной инфраструктуры

— Зона сельскохозяйственных угодий

— Производственная зона сельскохозяйственных предприятий

— Зона озелененных территорий общего пользования (лесопарки, парки, сады, скверы, бульвары, городские леса)

— Зона отдыха

— Зона кладбищ

— Зона складирования и захоронения отходов

— Зона озелененных территорий специального назначения

— Зона режимных территорий

ОБЪЕКТЫ КУЛЬТУРНОГО НАСЛЕДИЯ (ПАМЯТНИКИ)

сущ. планир. — Охранная зона объекта культурного наследия

— Защитная зона объекта культурного наследия

— Памятник

Зоны с особыми условиями использования территорий

- Санитарно-защитная зона предприятий, сооружений и иных объектов
- Охранная зона объектов электросетевого хозяйства (вдоль линий электропередачи, вокруг подстанций)
- Охранная зона стационарных пунктов наблюдений за состоянием окружающей природной среды, ее загрязнением
- Первый пояс зоны санитарной охраны источника водоснабжения
- Второй пояс зоны санитарной охраны источника водоснабжения
- Третий пояс зоны санитарной охраны источника водоснабжения
- Водоохранная зона
- Прибрежная защитная полоса
- Береговая полоса
- Зона затопления
- Зона подтопления
- Придорожная полоса
- Другие зоны, устанавливаемые в соответствии с законодательством Российской Федерации
- Санитарный разрыв магистральных трубопроводов углеводородного сырья
- Территории, подверженные опасным геологическим процессам
- Территории, подверженные риску возникновения чрезвычайных ситуаций природного характера

Примечание:
В данную карту внесены изменения, согласно муниципальному контракту №79 от 03.09.2019 г.

Исполнитель А.Н. Куликов

Муниципальный контракт №56					Генеральный план Ярославского сельского поселения муниципального образования Мостовский район Краснодарского края			
Изм.	Кол.ч.	Лист	№ док.	Подп.	Дата	марка	лист	листов
ГАП	Куликова				12.10	гп-4	1	1
Рук.гр.	Леченко				12.10			
Архитектор	Асатурова				12.10			
Карта планируемых границ зон с особыми условиями (ограничениями) использования территорий М 1:25 000						ОАО "ПИТ" г.Краснодар 2010 г.		