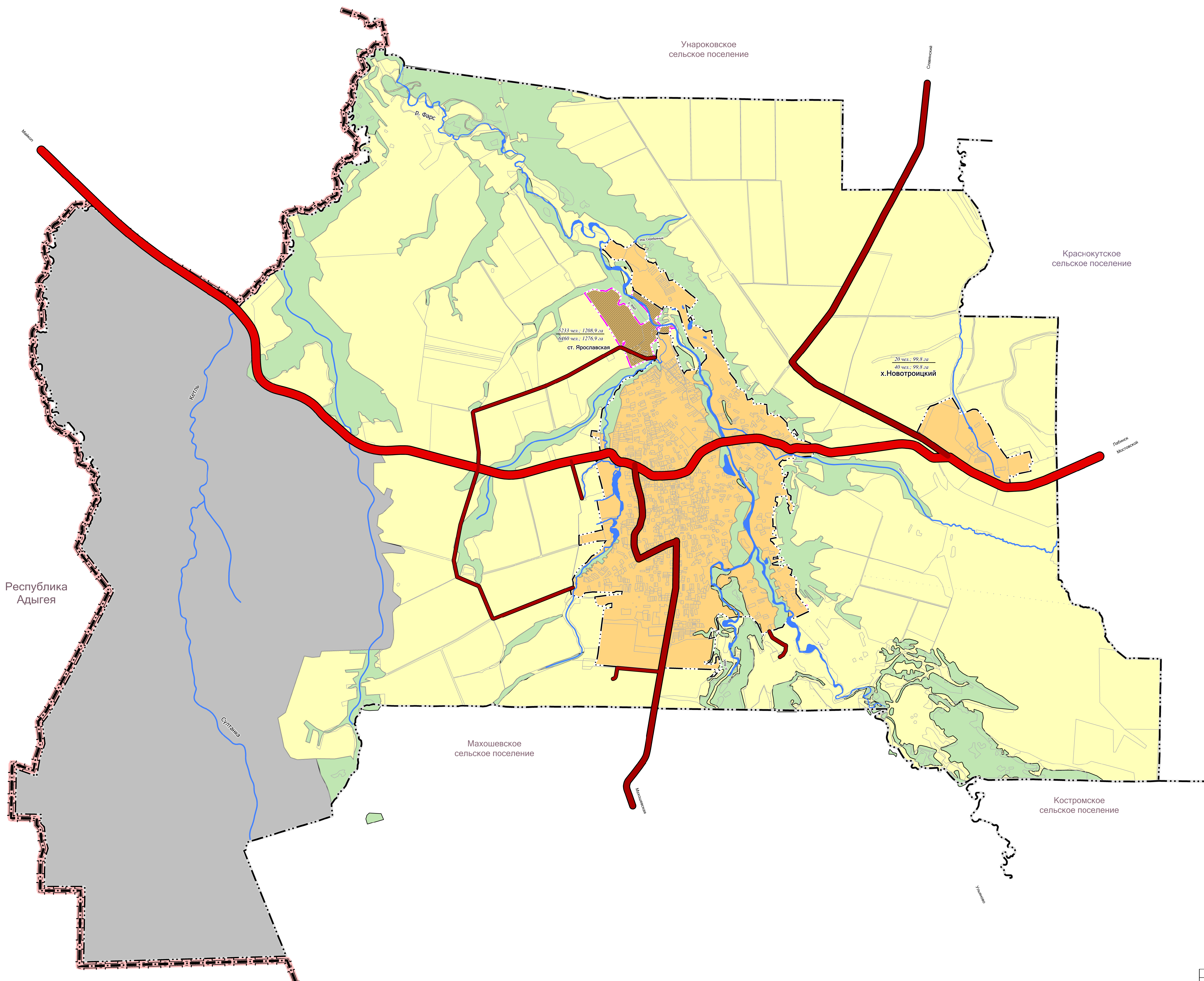


# КАРТА АДМИНИСТРАТИВНО-ТЕРРИТОРИАЛЬНЫХ ГРАНИЦ, ЗЕМЕЛЬ РАЗЛИЧНЫХ КАТЕГОРИЙ М 1:25000

МУНИЦИПАЛЬНОЕ ОБРАЗОВАНИЕ

**МОСТОВСКИЙ  
РАЙОН**

ГЕНЕРАЛЬНЫЙ ПЛАН  
ЯРОСЛАВСКОГО  
СЕЛЬСКОГО ПОСЕЛЕНИЯ



## УСЛОВНЫЕ ОБОЗНАЧЕНИЯ

### ОБЪЕКТЫ ТРАНСПОРТНОЙ ИНФРАСТРУКТУРЫ

- сущ. — Автомобильные дороги федерального значения
- сущ. — Автомобильные дороги регионального или межмуниципального значения
- сущ. — Автомобильные дороги местного значения

### ГРАНИЦЫ

- сущ. — граница субъекта Российской Федерации
- сущ. — граница муниципального района
- сущ. — граница сельского поселения
- сущ. — граница населенного пункта
- планир. — граница населенного пункта

### ЗЕМЛИ ПО КАТЕГОРИЯМ

- сущ. — Земли сельскохозяйственного назначения
- сущ. — Земли лесного фонда
- сущ. — Земли промышленности, энергетики, транспорта, связи, радиосвязи, телевидения, информатики, земли для обеспечения космической деятельности, земли обороны, безопасности и земли иного специального назначения
- сущ. — Земли населенных пунктов
- планир. — численность населения; площадь населенного пункта-существующее положение
- планир. — численность населения; площадь населенного пункта-на расчетный срок

Республика  
Адыгея

Примечание:  
В данную карту внесены изменения, согласно муниципальному контракту №79 от 03.09.2019 г.

Исполнитель А.Н. Куликов

Муниципальный контракт №56					
Генеральный план Ярославского сельского поселения муниципального образования Мостовский район Краснодарского края					
Изм.	Кол.уч.	Лист	№ Док	Подп.	Дата
ГАП	Куликова				12.10
Рук.ар.	Левченко				12.10
Архитектор	Астаурова				12.10
Карта административно-территориальных границ различных категорий М 1:25 000					ОАО "ПИТП" г.Краснодар 2010 г.