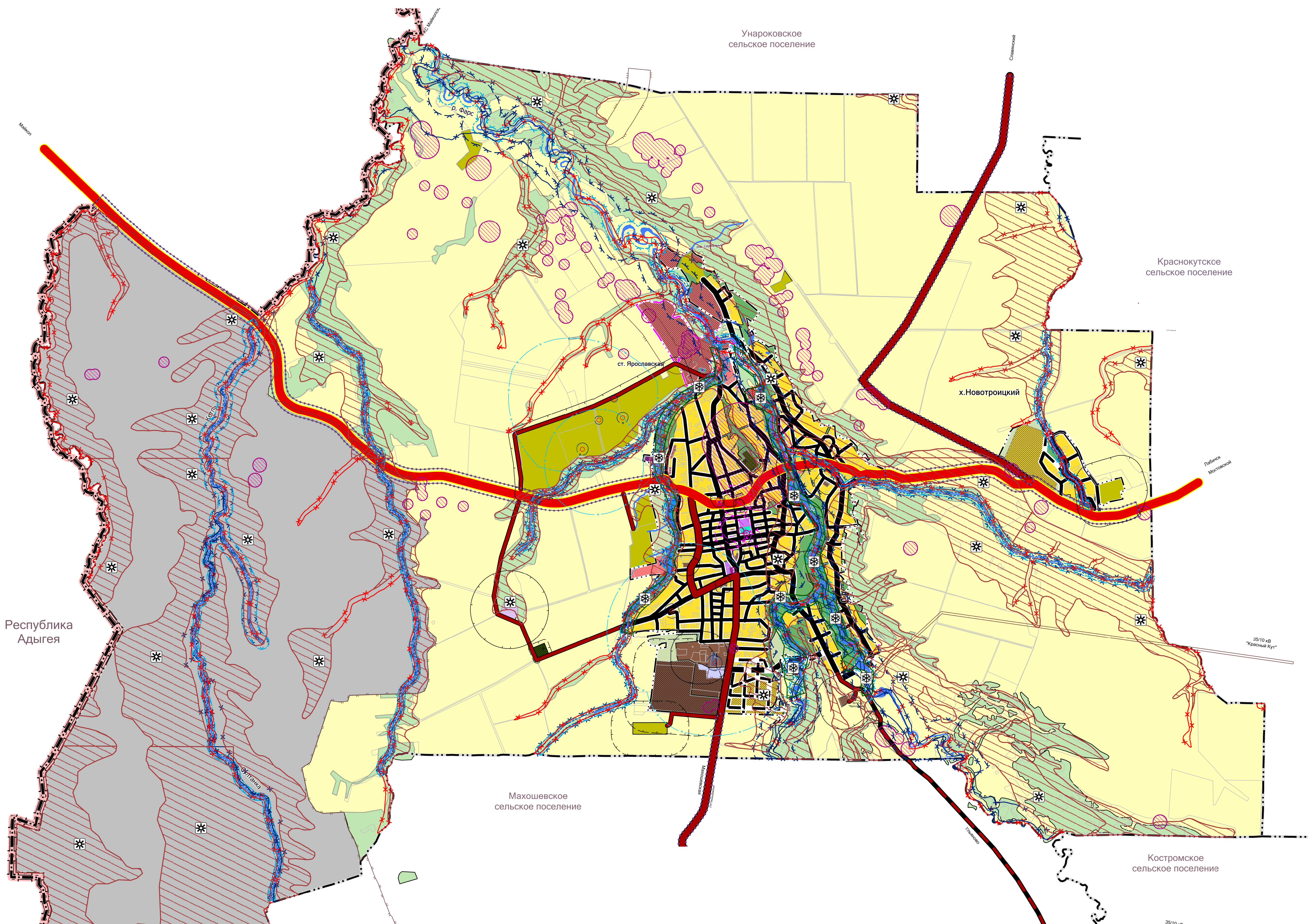


# КАРТА ПЛАНИРУЕМЫХ ГРАНИЦ ЗОН С ОСОБЫМИ УСЛОВИЯМИ (ОГРАНИЧЕНИЯМИ) ИСПОЛЬЗОВАНИЯ ТЕРРИТОРИЙ М 1:25000

МУНИЦИПАЛЬНОЕ ОБРАЗОВАНИЕ  
**МОСТОВСКИЙ РАЙОН**  
ГЕНЕРАЛЬНЫЙ ПЛАН  
ЯРОСЛАВСКОГО СЕЛЬСКОГО ПОСЕЛЕНИЯ



- УСЛОВНЫЕ ОБОЗНАЧЕНИЯ**
- ОБЪЕКТЫ ТРАНСПОРТНОЙ ИНФРАСТРУКТУРЫ**
- сущ. реконстр. — Автомобильные дороги федерального значения
  - сущ. планир. — Автомобильные дороги регионального или межмуниципального значения
  - Автомобильные дороги местного значения
  - Главная улица
  - Улица в жилой застройке
- ГРАНИЦЫ**
- сущ. планир. — граница субъекта Российской Федерации
  - граница муниципального района
  - граница сельского поселения
  - граница населенного пункта
- ЗЕМЛИ ПО КАТЕГОРИЯМ**
- сущ. планир. — Земли сельскохозяйственного назначения
  - Земли лесного фонда
  - Земли промышленности, энергетики, транспорта, связи, радиосвязи, телевидения, информатики, земли для обеспечения космической деятельности, земли обороны, безопасности и земли иного специального назначения
- ФУНКЦИОНАЛЬНЫЕ ЗОНЫ**
- сущ. планир. — Зона застройки индивидуальными жилыми домами
  - Многофункциональная общественно-деловая зона
  - Зона специализированной общественной застройки
  - Производственная зона
  - Коммунально-складская зона
  - Зона инженерной инфраструктуры
  - Зона транспортной инфраструктуры
  - Зона сельскохозяйственных угодий
  - Производственная зона сельскохозяйственных предприятий
  - Зона озелененных территорий общего пользования (лесопарки, парки, сады, скверы, бульвары, городские леса)
  - Зона отдыха
  - Зона кладбищ
  - Зона озелененных территорий специального назначения
  - Зона режимных территорий
  - Зона складирования и захоронения отходов

**ЗОНЫ С ОСОБЫМИ УСЛОВИЯМИ ИСПОЛЬЗОВАНИЯ ТЕРРИТОРИЙ**

- Санитарно-защитная зона предприятий, сооружений и иных объектов (существующая)
- Санитарно-защитная зона предприятий, сооружений и иных объектов (планируемая)
- Охранная зона объектов электросетевого хозяйства (вдоль линий электропередачи, вокруг подстанций)
- Охранная зона стационарных пунктов наблюдений за состоянием окружающей природной среды, ее загрязнением
- Первый пояс зоны санитарной охраны источника водоснабжения
- Второй пояс зоны санитарной охраны источника водоснабжения
- Третий пояс зоны санитарной охраны источника водоснабжения
- Водоохранная зона
- Прибрежная защитная полоса
- Береговая полоса
- Зона затопления
- Санитарный разрыв магистральных трубопроводов углеводородного сырья
- Территории, подверженные опасным сезонным процессам
- Территории, подверженные риску возникновения чрезвычайных ситуаций природного характера
- Зона подтопления
- Придорожная полоса
- Другие зоны, устанавливаемые в соответствии с законодательством Российской Федерации
- Охранная зона объекта культурного наследия
- Защитная зона объекта культурного наследия
- Зона регулирования застройки и хозяйственной деятельности
- Граница территории объекта культурного наследия

Примечание:  
В данную карту внесены изменения, согласно муниципальному контракту №79 от 03.09.2019 г.

Исполнитель А.Н. Куликов

Муниципальный контракт №56					Генеральный план Ярославского сельского поселения муниципального образования Mostovskiy район Краснодарского края			
Изм.	Кол.ч.	Лист	№ док.	Подп.	Дата	марка	лист	листов
ГАП	Кулчатов				12.10	гп-4	1	1
Рук.гр.	Леченко				12.10			
Архитектор	Асатурова				12.10			
Генеральный план							ОАО "ПИТП" г.Краснодар 2010 г.	
Карта планируемых границ зон с особыми условиями (ограничениями) использования территорий М 1:25 000								