

КАРТА АДМИНИСТРАТИВНО-ТЕРРИТОРИАЛЬНЫХ ГРАНИЦ, ЗЕМЕЛЬ РАЗЛИЧНЫХ КАТЕГОРИЙ

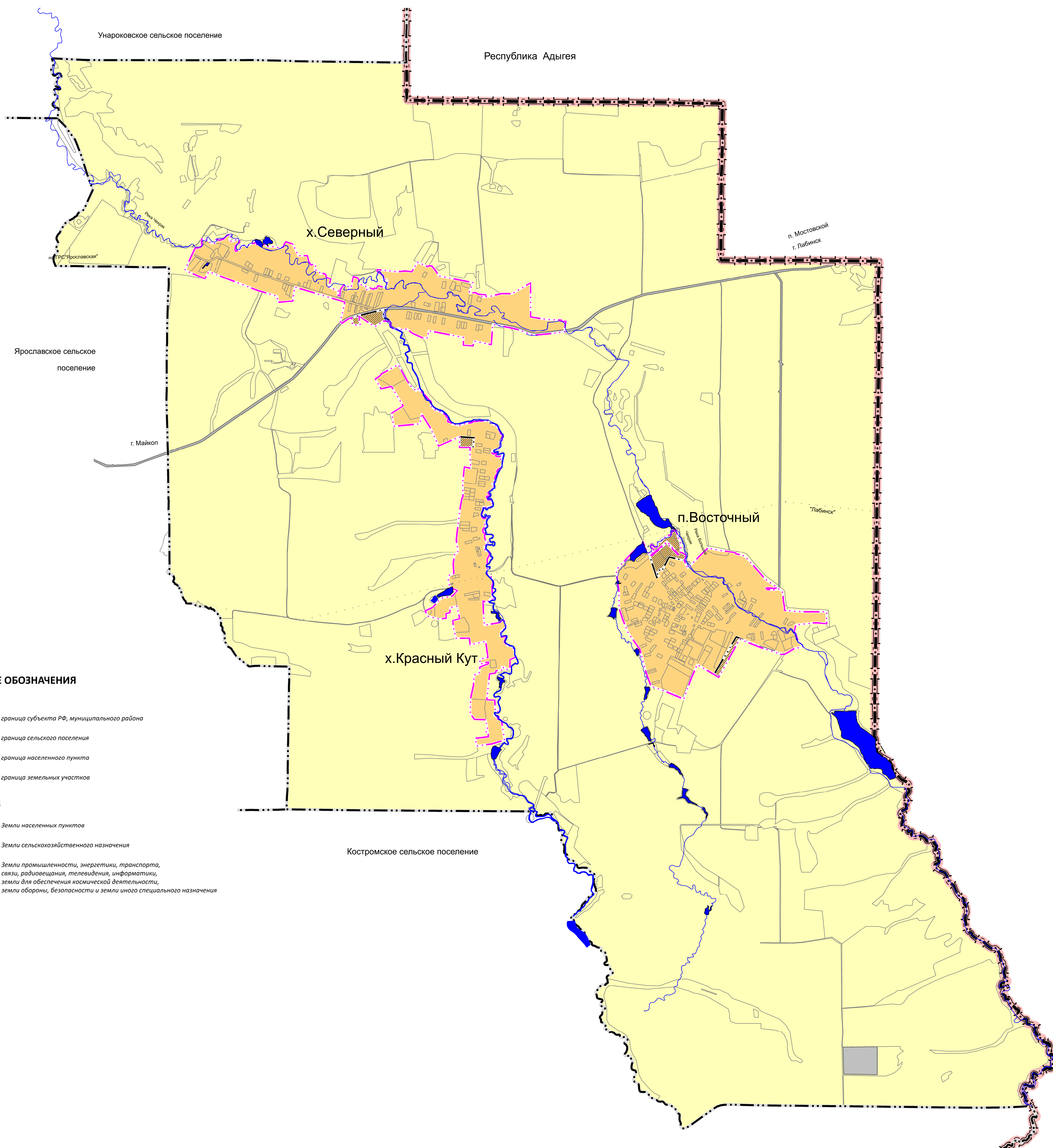
М 1:25000

МУНИЦИПАЛЬНОЕ ОБРАЗОВАНИЕ

МОСТОВСКИЙ РАЙОН



ГЕНЕРАЛЬНЫЙ ПЛАН
КРАСНОКУТСКОГО
СЕЛЬСКОГО ПОСЕЛЕНИЯ



УСЛОВНЫЕ ОБОЗНАЧЕНИЯ

ГРАНИЦЫ

сущ.	проект.	
		— граница субъекта РФ, муниципального района
		— граница сельского поселения
		— граница населенного пункта
		— граница земельных участков

ЗЕМЛИ ПО КАТЕГОРИЯМ

сущ.	проект.	
		— Земли населенных пунктов
		— Земли сельскохозяйственного назначения
		— Земли промышленности, энергетики, транспорта, связи, радиовещания, телевидения, информатики, земли для обеспечения космической деятельности, земли обороны, безопасности и земли иного специального назначения

Исполнитель А.Н. Куликов

Примечание:

- Проект разработан на топографической основе, предоставленной ФГУП Северо-Кавказское аэрографическое предприятие, г. Краснодар в М1:25 000. С целью приведения чертежей к требованиям грифа "Для служебного пользования" графический материал представлен на космоснимке, представленном в данном масштабе.
- Принятая система координат МСК-23.
- Графический материал разработан в компьютерной программе AutoCAD.
- В данный чертеж внесены изменения согласно договору № 28/10 от 28.10.2016 г.
- В данный чертеж внесены изменения согласно договору № 18/01 от 18.01.2019 г.

Муниципальный контракт №2					
Генеральный план Краснокутского сельского поселения Мостовского района Краснодарского края					
Изм.	Кол.уч.	Лист	№ док	Подп.	Дата
ГАП		Жилчипова			12.10
Рук.гр.		Лещенко			12.10
Инженер		Алексеев			12.10
Генеральный план					
Карта административно-территориальных границ, земель различных категорий М 1:25 000					
марка	лист	листов			
ГП-3	1	1			
ОАО "ПИТП" г.Краснодар 2010 г.					