

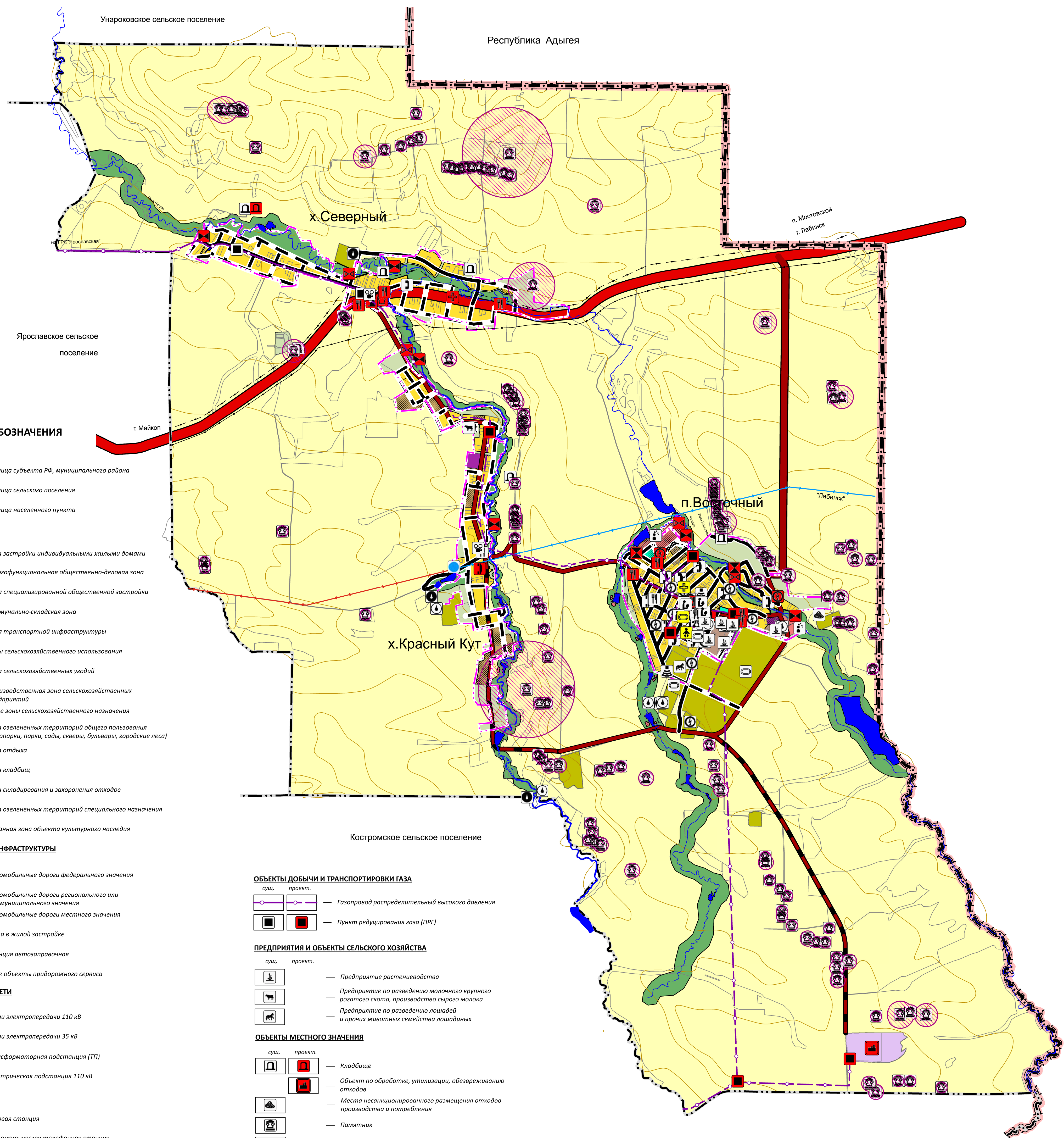
# КАРТА ПЛАНИРУЕМОГО РАЗМЕЩЕНИЯ ОБЪЕКТОВ МЕСТНОГО ЗНАЧЕНИЯ

М 1:25000

МУНИЦИПАЛЬНОЕ ОБРАЗОВАНИЕ

**МОСТОВСКИЙ РАЙОН**

ГЕНЕРАЛЬНЫЙ ПЛАН  
КРАСНОКУТСКОГО  
СЕЛЬСКОГО ПОСЕЛЕНИЯ



- УСЛОВНЫЕ ОБОЗНАЧЕНИЯ**
- ГРАНИЦЫ**
- сущ. проект. — граница субъекта РФ, муниципального района
  - граница сельского поселения
  - граница населенного пункта
- ФУНКЦИОНАЛЬНЫЕ ЗОНЫ**
- сущ. проект. — Зона застройки индивидуальными жилыми домами
  - Многофункциональная общественно-деловая зона
  - Зона специализированной общественной застройки
  - Коммунально-складская зона
  - Зона транспортной инфраструктуры
  - Зоны сельскохозяйственного использования
  - Зона сельскохозяйственных угодий
  - Производственная зона сельскохозяйственных предприятий
  - Иные зоны сельскохозяйственного назначения
  - Зона озелененных территорий общего пользования (лесопарки, парки, сады, скверы, бульвары, городские леса)
  - Зона отдыха
  - Зона кладбищ
  - Зона складирования и захоронения отходов
  - Зона озелененных территорий специального назначения
  - Охранная зона объекта культурного наследия

- ОБЪЕКТЫ ТРАНСПОРТНОЙ ИНФРАСТРУКТУРЫ**
- сущ. проект. — Автомобильные дороги федерального значения
  - Автомобильные дороги регионального или межмуниципального значения
  - Автомобильные дороги местного значения
  - Улицы в жилой застройке
  - Станция автозаправочная
  - Иные объекты придорожного сервиса

- ОБЪЕКТЫ ЭЛЕКТРИЧЕСКОЙ СЕТИ**
- сущ. проект. — Линии электропередачи 110 кВ
  - Линии электропередачи 35 кВ
  - Трансформаторная подстанция (ТП)
  - Электрическая подстанция 110 кВ

- ОБЪЕКТЫ СВЯЗИ**
- сущ. проект. — Базовая станция
  - Автоматическая телефонная станция
  - Объекты почтовой связи
  - Иной объект связи для непосредственного обслуживания населения
  - Линия связи

- ОБЪЕКТЫ ВОДОСНАБЖЕНИЯ**
- сущ. проект. — Водозабор
  - Артезианская скважина
  - Месторождения подземных вод

- ОБЪЕКТЫ ВОДООТВЕДЕНИЯ**
- сущ. проект. — Очистные сооружения (КОС)
  - Очистные сооружения дождевой канализации
  - Канализационная насосная станция (КНС)

- ОБЪЕКТЫ ДОБЫЧИ И ТРАНСПОРТИРОВКИ ГАЗА**
- сущ. проект. — Газопровод распределительный высокого давления
  - Пункт редуцирования газа (ПРГ)

- ПРЕДПРИЯТИЯ И ОБЪЕКТЫ СЕЛЬСКОГО ХОЗЯЙСТВА**
- сущ. проект. — Предприятие растениеводства
  - Предприятие по разведению молочного крупного рогатого скота, производству сырого молока
  - Предприятие по разведению лошадей и прочих животных семейства лошадиных

- ОБЪЕКТЫ МЕСТНОГО ЗНАЧЕНИЯ**
- сущ. проект. — Кладбище
  - Объект по обработке, утилизации, обезвреживанию отходов
  - Места несанкционированного размещения отходов производства и потребления
  - Памятник
  - Административное здание
  - Объект религиозной организации (объединения)
  - Объекты торговли, общественного питания
  - Объект культурно-досугового (клубного) типа
  - Общеобразовательная организация
  - Лечебно-профилактическая медицинская организация, оказывающая медицинскую помощь в амбулаторных условиях и (или) в условиях дневного стационара
  - Дошкольная образовательная организация
  - Спортивное сооружение

**Примечание:**

- Проект разработан на топографической основе, предоставленной ФГУП Северо-Кавказское аэрографическое предприятие, г. Краснодар в М1:25 000. С целью приведения чертежей к требованиям грифа "Для служебного пользования" графический материал представлен на космических, представленном в данном масштабе.
- Принятая система координат МСК-23.
- Графический материал разработан в компьютерной программе AutoCAD.
- В данный чертеж внесены изменения согласно договору № 28/10 от 28.10.2016 г.
- В данный чертеж внесены изменения согласно договору № 18/01 от 18.01.2019 г.

Исполнитель А.Н. Куликов

Муниципальный контракт №2					
Генеральный план Краснокутского сельского поселения Мостовского района Краснодарского края					
Изм.	Кол.уч.	Лист	№ док	Подп.	Дата
ГАП	Игнатова	12.10			
Рук.гр.	Левченко	12.10			
Инженер	Алексеев	12.10			
<b>Генеральный план</b>					
Карта планируемого размещения объектов местного значения М 1:25 000					
			марка	лист	листов
			ГП-1	1	1
			ОАО "ПИТП" г.Краснодар 2010 г.		