

# КАРТА ФУНКЦИОНАЛЬНОГО ЗОНИРОВАНИЯ ТЕРРИТОРИИ

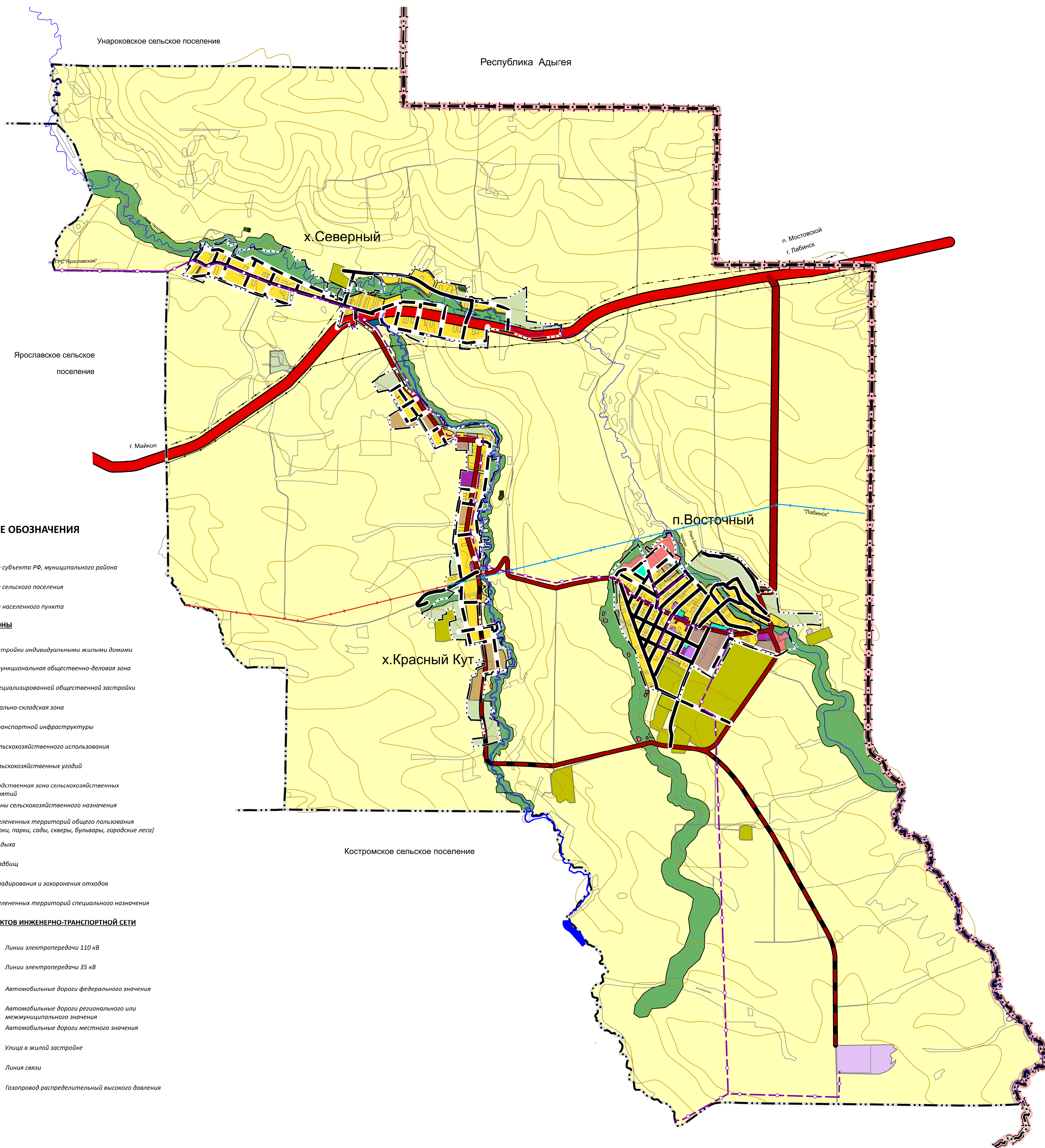
М 1:25000

МУНИЦИПАЛЬНОЕ ОБРАЗОВАНИЕ

**МОСТОВСКИЙ РАЙОН**



ГЕНЕРАЛЬНЫЙ ПЛАН  
КРАСНОКУТСКОГО  
СЕЛЬСКОГО ПОСЕЛЕНИЯ



## УСЛОВНЫЕ ОБОЗНАЧЕНИЯ

### ГРАНИЦЫ

- сущ.
- граница субъекта РФ, муниципального района
  - граница сельского поселения
  - граница населенного пункта

### ФУНКЦИОНАЛЬНЫЕ ЗОНЫ

- сущ.
- Зона застройки индивидуальными жилыми домами
  - Многофункциональная общественно-деловая зона
  - Зона специализированной общественной застройки
  - Коммунально-складская зона
  - Зона транспортной инфраструктуры
  - Зоны сельскохозяйственного использования
  - Зона сельскохозяйственных угодий
  - Производственная зона сельскохозяйственных предприятий
  - Иные зоны сельскохозяйственного назначения
  - Зона озелененных территорий общего пользования (лесопарки, парки, сады, скверы, бульвары, городские леса)
  - Зона отдыха
  - Зона кладбищ
  - Зона складирования и захоронения отходов
  - Зона озелененных территорий специального назначения

### ЗОНА ЛИНЕЙНЫХ ОБЪЕКТОВ ИНЖЕНЕРНО-ТРАНСПОРТНОЙ СЕТИ

- сущ.    проект.
- Линии электропередачи 110 кВ
  - Линии электропередачи 35 кВ
  - Автомобильные дороги федерального значения
  - Автомобильные дороги регионального или межмуниципального значения
  - Автомобильные дороги местного значения
  - Улицы в жилой застройке
  - Линия связи
  - Газопровод распределительный высокого давления

### Примечание:

- Проект разработан на топографической основе, предоставленной ФГУП Северо-Кавказское аэрографическое предприятие, г. Краснодар в М1:25 000. С целью приведения чертежей к требованиям грифа "Для служебного пользования", графический материал представлен на космоснимке, представленном в данном масштабе.  
- Принятая система координат МСК-23.  
- Графический материал разработан в компьютерной программе AutoCAD.  
- В данный чертеж внесены изменения согласно договору № 28/10 от 28.10.2016 г.  
- В данный чертеж внесены изменения согласно договору № 18/01 от 18.01.2019 г.

Исполнитель А.Н. Куликов

Муниципальный контракт №2					
Генеральный план Краснокутского сельского поселения Мостовского района Краснодарского края					
Изм.	Кол.уч.	Лист	№ док	Подп.	Дата
ГАП		Кичанова			12.10
Рук.гр.		Леченко			12.10
Инженер		Алексеев			12.10
Генеральный план					
Карта функционального зонирования территории М 1:25 000					
марка	лист	листов			
ГП-2	1	1			
ОАО "ПИТП" г.Краснодар 2010 г.					