

КАРТА ГРАНИЦ НАСЕЛЕННЫХ ПУНКТОВ, ЗЕМЕЛЬ РАЗЛИЧНЫХ КАТЕГОРИЙ

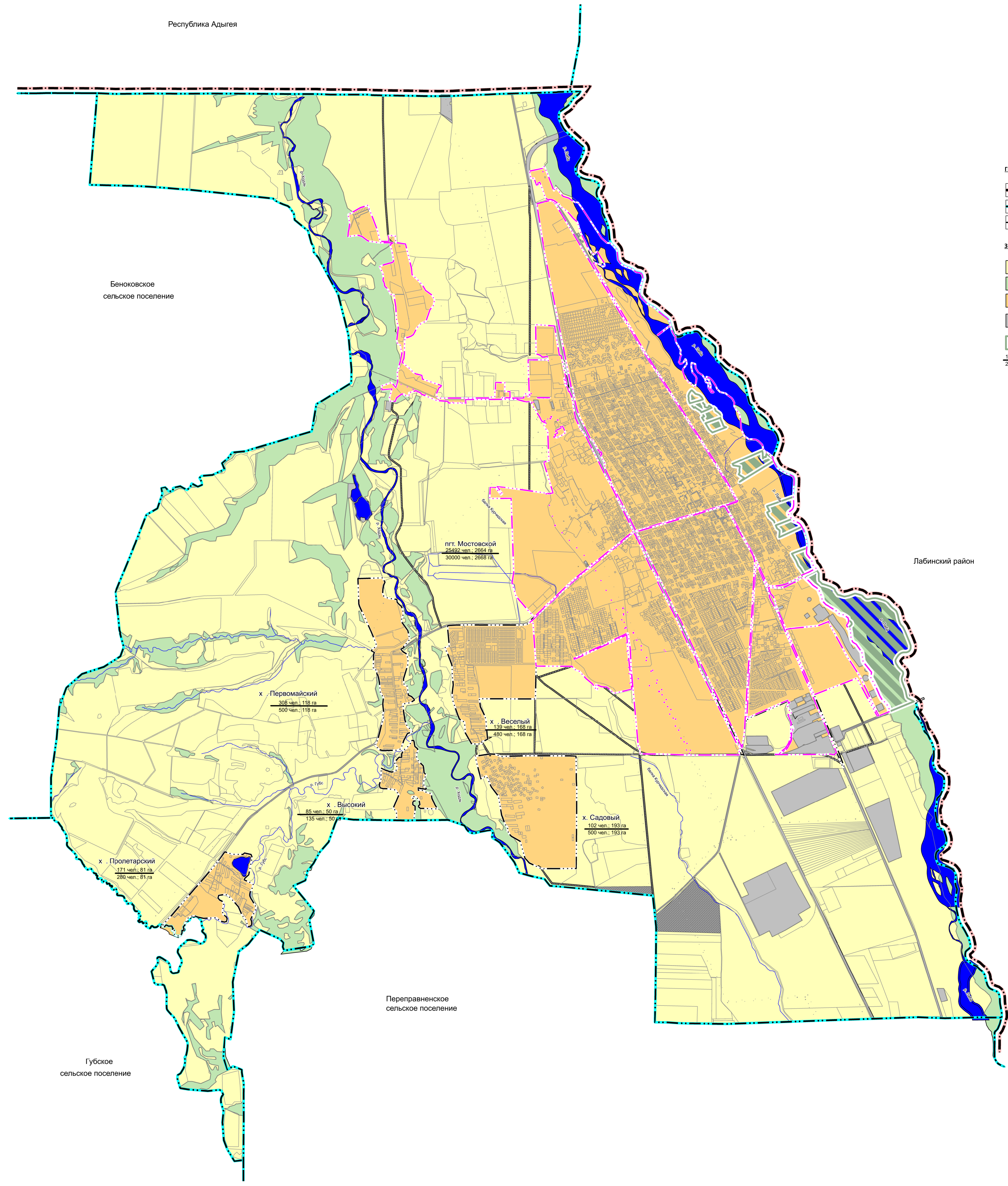
М 1:25000

МУНИЦИПАЛЬНОЕ ОБРАЗОВАНИЕ

МОСТОВСКИЙ РАЙОН



ГЕНЕРАЛЬНЫЙ ПЛАН
МОСТОВСКОГО
ГОРОДСКОГО ПОСЕЛЕНИЯ



УСЛОВНЫЕ ОБОЗНАЧЕНИЯ

ГРАНИЦЫ

сущ.	планир.	—	граница муниципального района
—	—	—	граница городского поселения
—	—	—	граница населенного пункта

ЗЕМЛИ ПО КАТЕГОРИЯМ

сущ.	планир.	—	Земли сельскохозяйственного назначения
—	—	—	Земли лесного фонда
—	—	—	Земли населенных пунктов
—	—	—	Земли промышленности, индустрии, транспорта, связи, радиовещания, телевидения, информатики, земли для обеспечения космической деятельности, земли обороны, безопасности и земли иного специального назначения
—	—	—	Лесопарковый зеленый пояс
171 чел., 81 га	—	—	численность (чел), площадь (га) – существующее положение численность (чел), площадь (га) – на расчетный срок
280 чел., 81 га	—	—	

Исполнитель А.Н. Куликов

Примечание:
 - Проект разработан на топографической основе, предоставленной ФГУП Северо-Кавказское аэрографическое предприятие, г. Краснодар в М 1:25 000.
 - Принятая система координат МСК-23.
 - Графический материал разработан в компьютерной программе AutoCAD.
 - В данный чертеж внесены изменения, согласно договору №10/03 от 30.03.2015 г.
 - В данный чертеж внесены изменения, согласно муниципального контракта №2016.1514 от 02.11.2016 г.
 - В данный чертеж внесены изменения, согласно муниципального контракта № 2018.3063 от 30.03.2018 г.
 - В данный чертеж внесены изменения, согласно договору № 1308-06 от 07.08.2019 г.

		Муниципальный контракт №54		
		Генеральный план Мостовского городского поселения Мостовского района Краснодарского края		
Изм.	Кол.уч.	Лист	№ док.	Дата
ГАП	Куликова	12.09		
Рук.пр.	Лещенко	12.09		
Архитектор	Астаурова	12.09		
Инженер	Бурнашова	12.09		
		Генеральный план		марка
				лист
				листов
		гп-3		1
		ОАО "ПИП"		1
		Карта границ населенных пунктов, земель различных категорий М 1:25 000		г.Краснодар 2009 г.