

КАРТА ПЛАНИРУЕМОГО РАЗМЕЩЕНИЯ ОБЪЕКТОВ МЕСТНОГО ЗНАЧЕНИЯ

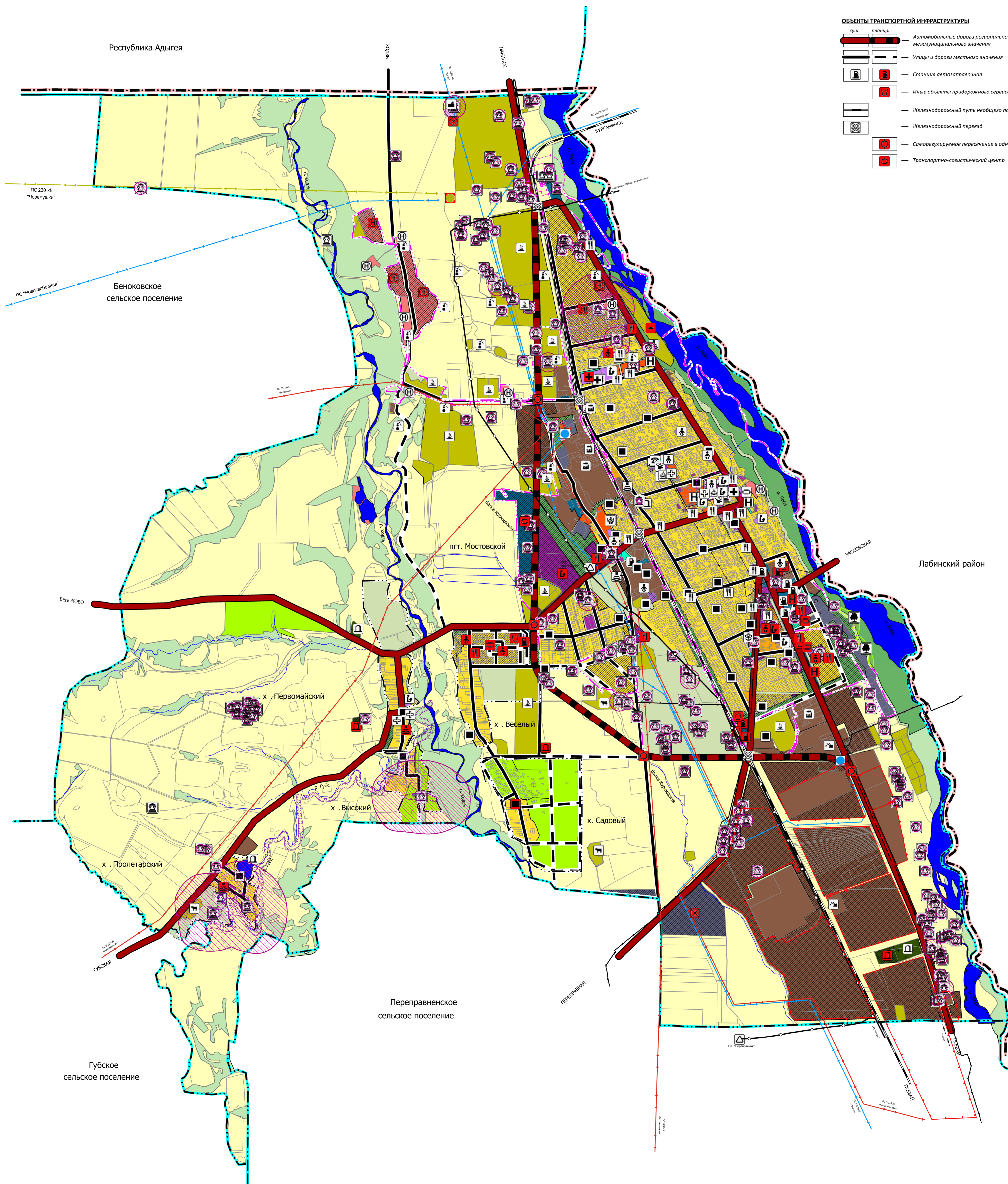
М 1:25000

МУНИЦИПАЛЬНОЕ ОБРАЗОВАНИЕ

МОСТОВСКИЙ РАЙОН



ГЕНЕРАЛЬНЫЙ ПЛАН
МОСТОВСКОГО
ГОРОДСКОГО ПОСЕЛЕНИЯ



- ОБЪЕКТЫ ТРАНСПОРТНОЙ ИНФРАСТРУКТУРЫ**
- Автомобильные дороги регионального или межмуниципального значения
 - Улицы и дороги местного значения
 - Станция автозаправки
 - Иные объекты придорожного сервиса
 - Железнодорожный путь необщего пользования
 - Железнодорожный переход
 - Саморегулируемое пересечение в одном уровне
 - Транспортно-логистический центр

- УСЛОВНЫЕ ОБОЗНАЧЕНИЯ**
- ГРАНИЦЫ**
- граница муниципального района
 - граница городского поселения
 - граница населенного пункта
- ЗЕМЛИ ПО КАТЕГОРИЯМ**
- Земли сельскохозяйственного назначения
 - Земли лесного фонда
- ФУНКЦИОНАЛЬНЫЕ ЗОНЫ**
- Зона застройки индивидуальными жилыми домами (до 4 этажей, включая мансардный)
 - Зона застройки малоэтажными жилыми домами (от 5 до 8 этажей, включая мансардный)
 - Многофункциональная общественно-деловая зона
 - Зона специализированной общественной застройки
 - Производственная зона
 - Зона инженерной инфраструктуры
 - Зона транспортной инфраструктуры
 - Зона сельскохозяйственных угодий
 - Зона садоводческих, огороднических или дачных некоммерческих объединений граждан
 - Производственная зона сельскохозяйственных предприятий
 - Зона зеленых территорий общего пользования (лесопарки, парки, сады, скверы, бульвары, городские леса)
 - Зона отдыха
 - Зона кладбищ
 - Зона складирования и захоронения отходов
 - Зона зеленых территорий специального назначения
- ОБЪЕКТЫ КУЛЬТУРНОГО НАСЛЕДИЯ (ПАМЯТНИКИ)**
- Охранная зона объекта культурного наследия
 - Защитная зона объекта культурного наследия
 - Граница территории объекта культурного наследия
 - Памятник природы
 - Памятник

- ОБЪЕКТЫ ИНЖЕНЕРНОЙ ИНФРАСТРУКТУРЫ**
- Магистральный газопровод
 - Газораспределительная станция (ГРС)
 - Пункт регулирования газа (ПРГ)
 - Линии электропередачи 220 кВ
 - Линии электропередачи 110 кВ
 - Линии электропередачи 35 кВ
 - Электрическая подстанция 220 кВ
 - Электрическая подстанция 110 кВ
 - Электростанция солнечная (ЭС)
 - Линия связи
 - Автоматическая телефонная станция
 - Вызовная станция
 - Месторождения подземных вод
- УЧАСТКИ НЕДР**
- Лицензионные участки
- ОБЪЕКТЫ КАПИТАЛЬНОГО СТРОИТЕЛЬСТВА РЕГИОНАЛЬНОГО ЗНАЧЕНИЯ**
- Стационарные организации социального обслуживания
- ОБЪЕКТЫ КАПИТАЛЬНОГО СТРОИТЕЛЬСТВА МЕСТНОГО ЗНАЧЕНИЯ**
- Лечебно-профилактическая медицинская организация (кроме санаторно-курортной), оказывающая медицинскую помощь в стационарных условиях, ее структурные подразделения
 - Лечебно-профилактическая медицинская организация, оказывающая медицинскую помощь в амбулаторных условиях и (или) в условиях дневного стационара
 - Дошкольная образовательная организация
 - Общественная организация
 - Административное здание
 - Объект культурно-досугового (клубного) типа
 - Объекты торговли, общественного питания
 - Спортивное сооружение
 - Объект спорта, включающий раздельно нормируемые спортивные сооружения (объекты) (в т. ч. физкультурно-оздоровительный комплекс)
 - Гостиницы и аналогичные коллективные средства размещения
 - Специализированные коллективные средства размещения
 - Парк культуры и отдыха
 - Кладбище
 - Объект по обработке, утилизации, обезвреживанию отходов
 - Объект утилизации, уничтожения биологических отходов
 - Предприятие растениеводства
 - Предприятие по разведению молочного крупного рогатого скота, производству сырого молока
 - Предприятие по рыболовству и рыбоводству
 - Предприятие добывающей промышленности (кроме угледобывающей промышленности)
 - Предприятие по обработке древесины, производству изделий из дерева

Исполнитель **А.Н. Куликов**

Примечание:

- Проект разработан на топографической основе, предоставленной ФГУП Северо-Кавказское аэрофотогеодезическое предприятие, г. Краснодар в М 1:25 000.
- Принятая система координат МСК-23.
- Графический материал разработан в компьютерной программе AutoCAD.
- В данный чертеж внесены изменения, согласно муниципальному контракту №10/03 от 10.03.2015 г.
- В данный чертеж внесены изменения, согласно договору №10/03 от 10.03.2015 г.
- В данный чертеж внесены изменения, согласно муниципальному контракту № 2016.3003 от 30.03.2016 г.
- В данный чертеж внесены изменения, согласно договору № 1908-06 от 07.08.2019 г.

Муниципальный контракт №54				
Генеральный план Мостовского городского поселения Мостовского района Краснодарского края				
Изм.	Конт.	Лист	№ док.	Дата
	ГАП	Куликова	12.09	
	Рук.вр.	Лещенко	12.09	
	Инженер	Бурашова	12.09	

Генеральный план		
нара	лист	листов
ГП-1	1	1

Карта планируемого размещения объектов местного значения М 1:25 000

ОАО "ПИП" г.Краснодар 2009 г.