

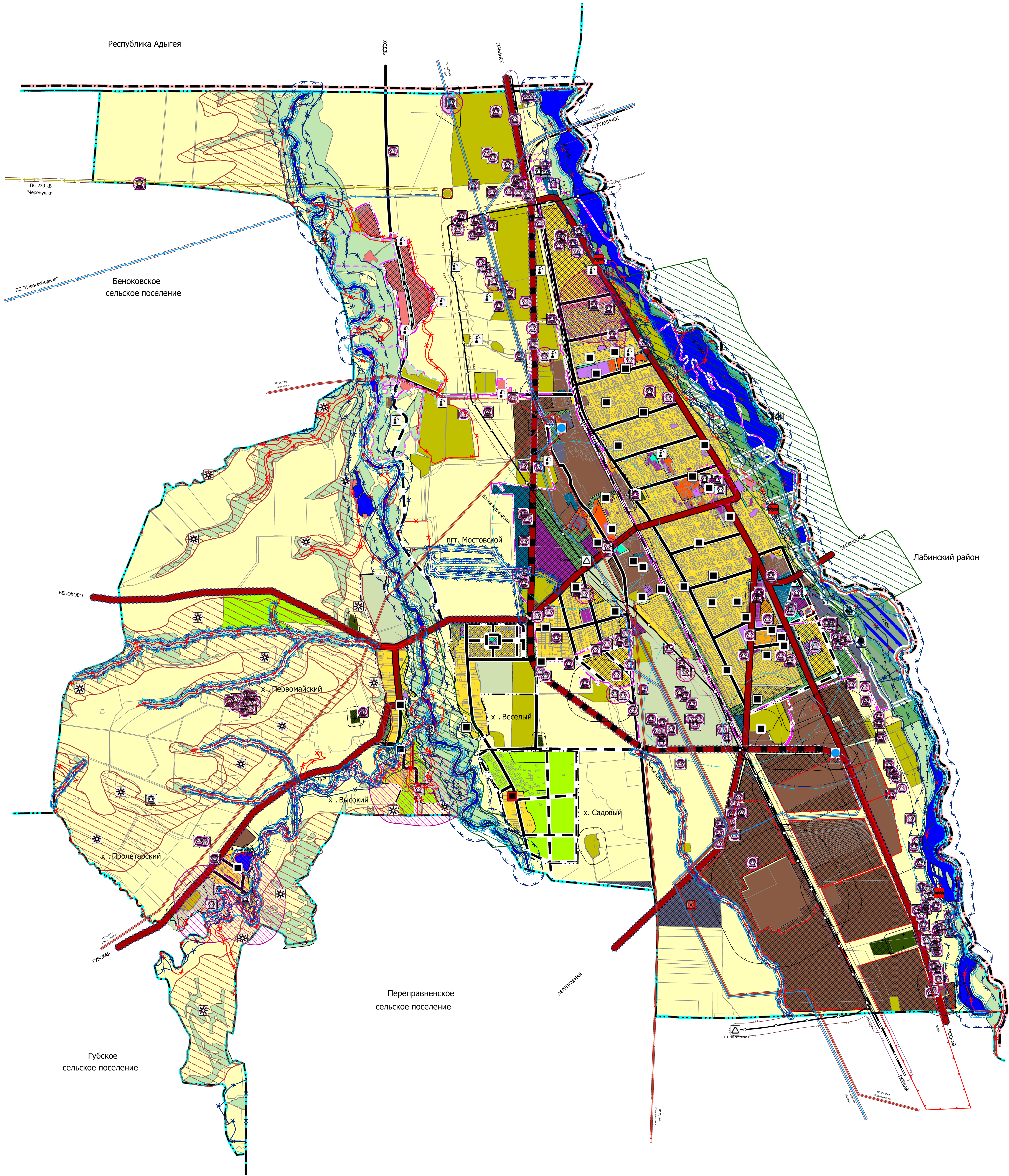
КАРТА ПЛАНИРУЕМЫХ ГРАНИЦ ЗОН С ОСОБЫМИ УСЛОВИЯМИ ИСПОЛЬЗОВАНИЯ ТЕРРИТОРИЙ

М 1:25000

МУНИЦИПАЛЬНОЕ ОБРАЗОВАНИЕ

МОСТОВСКИЙ РАЙОН

ГЕНЕРАЛЬНЫЙ ПЛАН МОСТОВСКОГО ГОРОДСКОГО ПОСЕЛЕНИЯ



УСЛОВНЫЕ ОБОЗНАЧЕНИЯ

ГРАНИЦЫ

сущ. планир.

- граница муниципального района
- граница городского поселения
- граница населенного пункта

ЗЕМЛИ ПО КАТЕГОРИЯМ

сущ. планир.

- Земли сельскохозяйственного назначения
- Земли лесного фонда

ФУНКЦИОНАЛЬНЫЕ ЗОНЫ

сущ. планир.

- Зона застройки индивидуальными жилыми домами (до 4 этажей, включая мансардный)
- Зона застройки малоэтажными жилыми домами (от 5 до 8 этажей, включая мансардный)
- Многофункциональная общественно-деловая зона
- Зона специализированной общественной застройки
- Производственная зона
- Зона инженерной инфраструктуры
- Зона транспортной инфраструктуры
- Зона сельскохозяйственных угодий
- Зона садоводческих, огороднических или дачных некоммерческих объединений граждан
- Производственная зона сельскохозяйственных предприятий
- Зона озелененных территорий общего пользования (лесопарки, парки, сады, скверы, бульвары, городские леса)
- Зона отдыха
- Зона кладбищ
- Зона складирования и захоронения отходов
- Зона озелененных территорий специального назначения

ОБЪЕКТЫ КУЛЬТУРНОГО НАСЛЕДИЯ, ПАМЯТНИКИ ПРИРОДЫ

сущ. планир.

- Охранная зона объекта культурного наследия
- Защитная зона объекта культурного наследия
- Граница территории объекта культурного наследия
- Памятник природы
- Памятник

ОБЪЕКТЫ ТРАНСПОРТНОЙ ИНФРАСТРУКТУРЫ

сущ. планир.

- Автомобильные дороги регионального или межмуниципального значения
- Улицы и дороги местного значения
- Железнодорожный путь несамого пользования

ОБЪЕКТЫ ИНЖЕНЕРНОЙ ИНФРАСТРУКТУРЫ

сущ. планир.

- Магистральный газопровод
- Газораспределительная станция (ГРС)
- Пункт редуцирования газа (ПРГ)
- Линии электропередачи 220 кВ
- Линии электропередачи 110 кВ
- Линии электропередачи 35 кВ
- Электрическая подстанция 220 кВ
- Электрическая подстанция 110 кВ
- Электростанция солнечная (ЭС)
- Месторождения подземных вод
- Сооружения для защиты от затопления и подтопления

УЧАСТКИ НЕДР

сущ. планир.

- Лицензионные участки

ГРАНИЦЫ ЗОН С ОСОБЫМИ УСЛОВИЯМИ ИСПОЛЬЗОВАНИЯ ТЕРРИТОРИЙ

сущ. планир.

- Первый пояс зоны санитарной охраны источника водоснабжения
- Второй пояс зоны санитарной охраны источника водоснабжения
- Третий пояс зоны санитарной охраны источника водоснабжения
- Вторая зона округа санитарной (горно-санитарной) охраны
- Третья зона округа санитарной (горно-санитарной) охраны
- Прибрежная защитная полоса
- Водоохранная зона
- Береговая полоса
- Придорожная полоса
- Санитарный разрыв линий железнодорожного транспорта
- Санитарный разрыв магистральных трубопроводов углеводородного сырья (охранная зона объектов электросетевого хозяйства (вдоль линий электропередачи, вокруг подстанций))
- Санитарно-защитная зона предприятий, сооружений и иных объектов
- Лесопарковый зеленый пояс
- Зона затопления
- Зона подтопления
- Территории, подверженные опасным геологическим процессам
- Территории, подверженные риску возникновения чрезвычайных ситуаций природного характера

Исполнитель А.Н. Куликов

Примечания:

- Проект разработан на топографической основе, представленной ФГУП Северо-Кавказское аэрографическое предприятие, г. Краснодар в М 1:25 000.
- Принятая система координат МСК-23.
- Графический материал разработан в компьютерной программе AutoCAD.
- В данный чертёж внесены изменения, согласно договору №10/03 от 10.03.2015 г.
- В данный чертёж внесены изменения, согласно муниципальному контракту №2016.1514 от 02.11.2016 г.
- В данный чертёж внесены изменения, согласно муниципальному контракту № 2016.3003 от 30.03.2018 г.
- В данный чертёж внесены изменения, согласно договору № 1508-06 от 07.08.2019 г.

Муниципальный контракт №54					
Генеральный план Мостовского городского поселения Мостовского района Краснодарского края					
Изм.	Кол.уч.	Лист	№ доп.	Подп.	Дата
ГАП		Куликова			12.09
Руковод.		Левченко			12.09
Инженер		Бурнашова			12.09
Генеральный план				нара	лист
Карта планируемых границ зон с особыми условиями использования территорий М 1:25 000				гп-6	1 1
				ОАО "ПИП" г.Краснодар 2009 г.	