

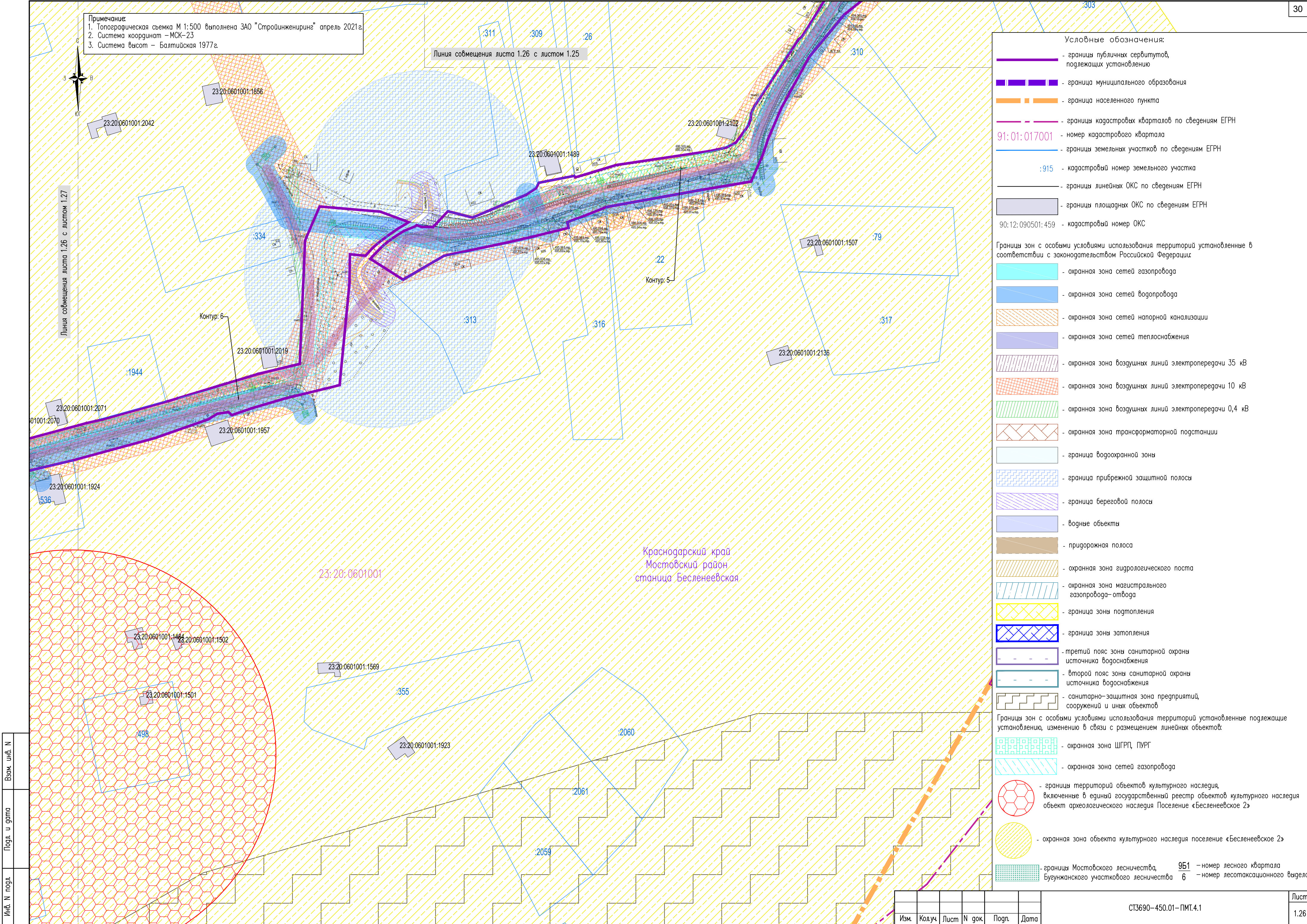
Инв. N подл.	Подл. и дата	Взам. инв. N

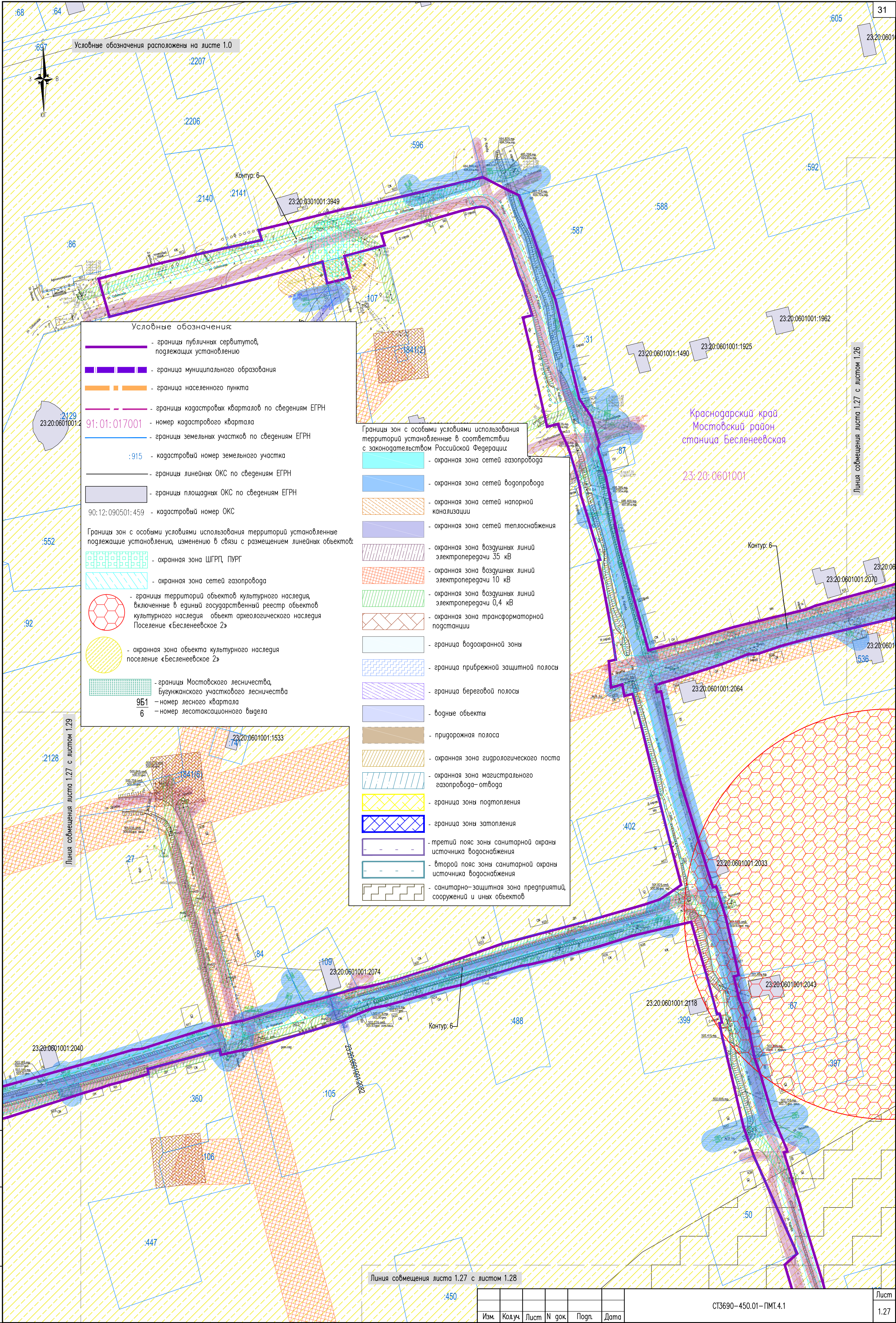
Примечание:
1. Топографическая съемка М 1:500 выполнена ЗАО "Стройинженеринг" апрель 2021г.
2. Система координат – МСК-23
3. Система высот – Балтийская 1977г.

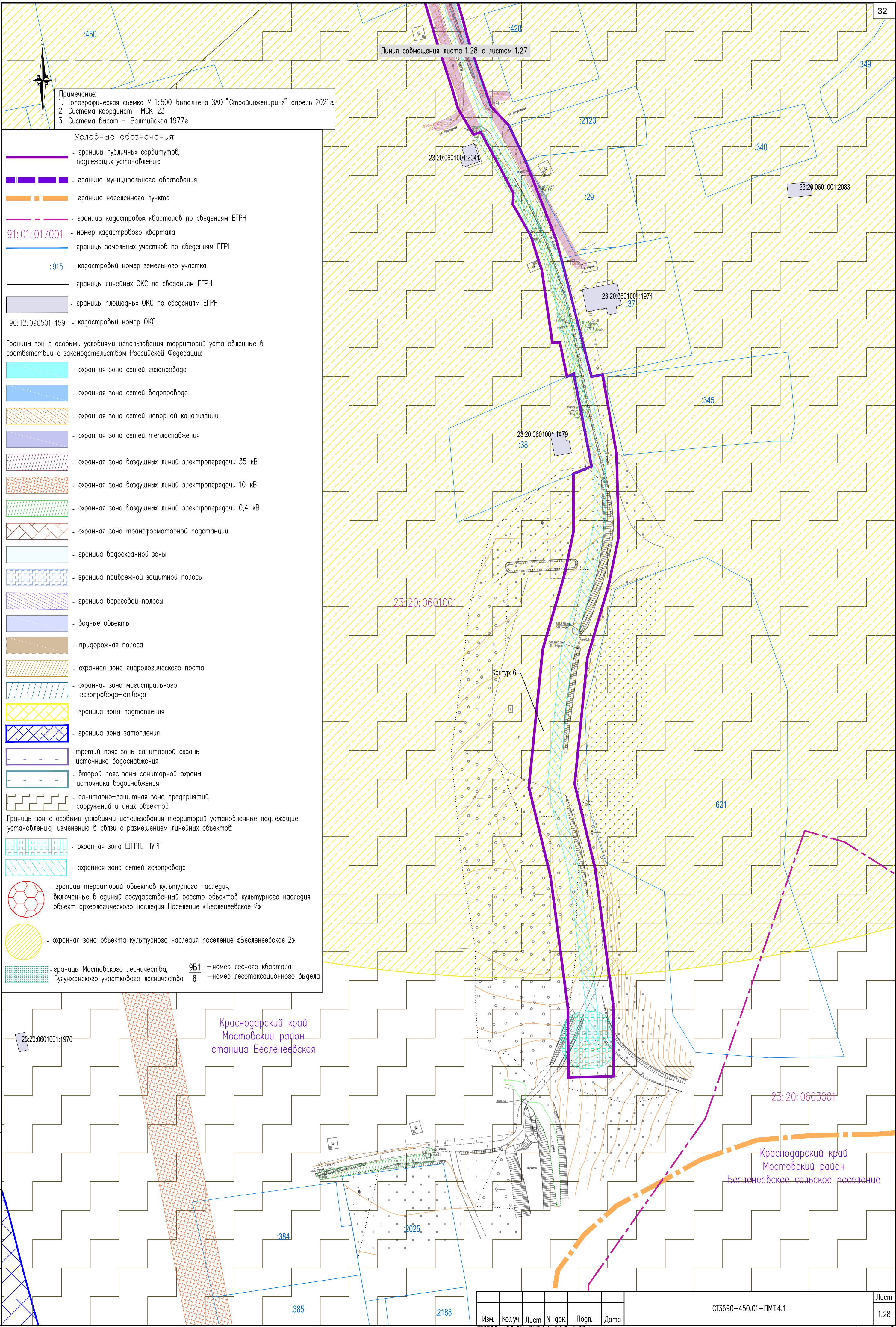
Изм.	Колуч.	Лист	N	год	Погл.	Дата	Лист
							1.25

СТ3690–450.01–ПМТ.4.1

Формат А2







Примечание:
1. Топографическая съемка М 1:500 выполнена ЗАО "Стройинженеринг" апрель 2021г.
2. Система координат – МСК-23
3. Система высот – Балтийская 1977г.

Условные обозначения:

- границы публичных сервитутов, подлежащих установлению
 - границы муниципального образования
 - граница населенного пункта
 - границы кадастровых кварталов по сведениям ЕГРН
 - 91:01:017001 - номер кадастрового квартала
 - границы земельных участков по сведениям ЕГРН
 - :915 - кадастровый номер земельного участка
 - границы линейных ОКС по сведениям ЕГРН
 - границы площадных ОКС по сведениям ЕГРН
 - 90:12:090501:459 - кадастровый номер ОКС
- Границы зон с особыми условиями использования территорий установленные в соответствии с законодательством Российской Федерации:
- охранная зона сетей газопровода
 - охранная зона сетей водопровода
 - охранная зона сетей напорной канализации
 - охранная зона сетей теплоснабжения
 - охранная зона воздушных линий электропередачи 35 кВ
 - охранная зона воздушных линий электропередачи 10 кВ
 - охранная зона воздушных линий электропередачи 0,4 кВ
 - охранная зона трансформаторной подстанции
 - граница водоохранной зоны
 - граница прибрежной защитной полосы
 - граница береговой полосы
 - водные объекты
 - придорожная полоса
 - охранная зона гидрологического поста
 - охранная зона магистрального газопровода-отвода
 - граница зоны подтопления
 - граница зоны затопления
 - третий пояс зоны санитарной охраны источника водоснабжения
 - второй пояс зоны санитарной охраны источника водоснабжения
 - санитарно-защитная зона предприятий, сооружений и иных объектов
- Границы зон с особыми условиями использования территорий установленные подлежащие установлению, изменению в связи с размещением линейных объектов:
- охранная зона ШГРП, ПУРГ
 - охранная зона сетей газопровода
 - границы территорий объектов культурного наследия, включенные в единый государственный реестр объектов культурного наследия объект археологического наследия Поселение «Бесленевское 2»
 - охранная зона объекта культурного наследия поселение «Бесленевское 2»
 - границы Мостовского лесничества, Бузулжанского участкового лесничества
 - 951 - номер лесного квартала
 - 6 - номер лесотаксационного выдела

Инд. N подл.	Подл. и дата	Взам. инд. N

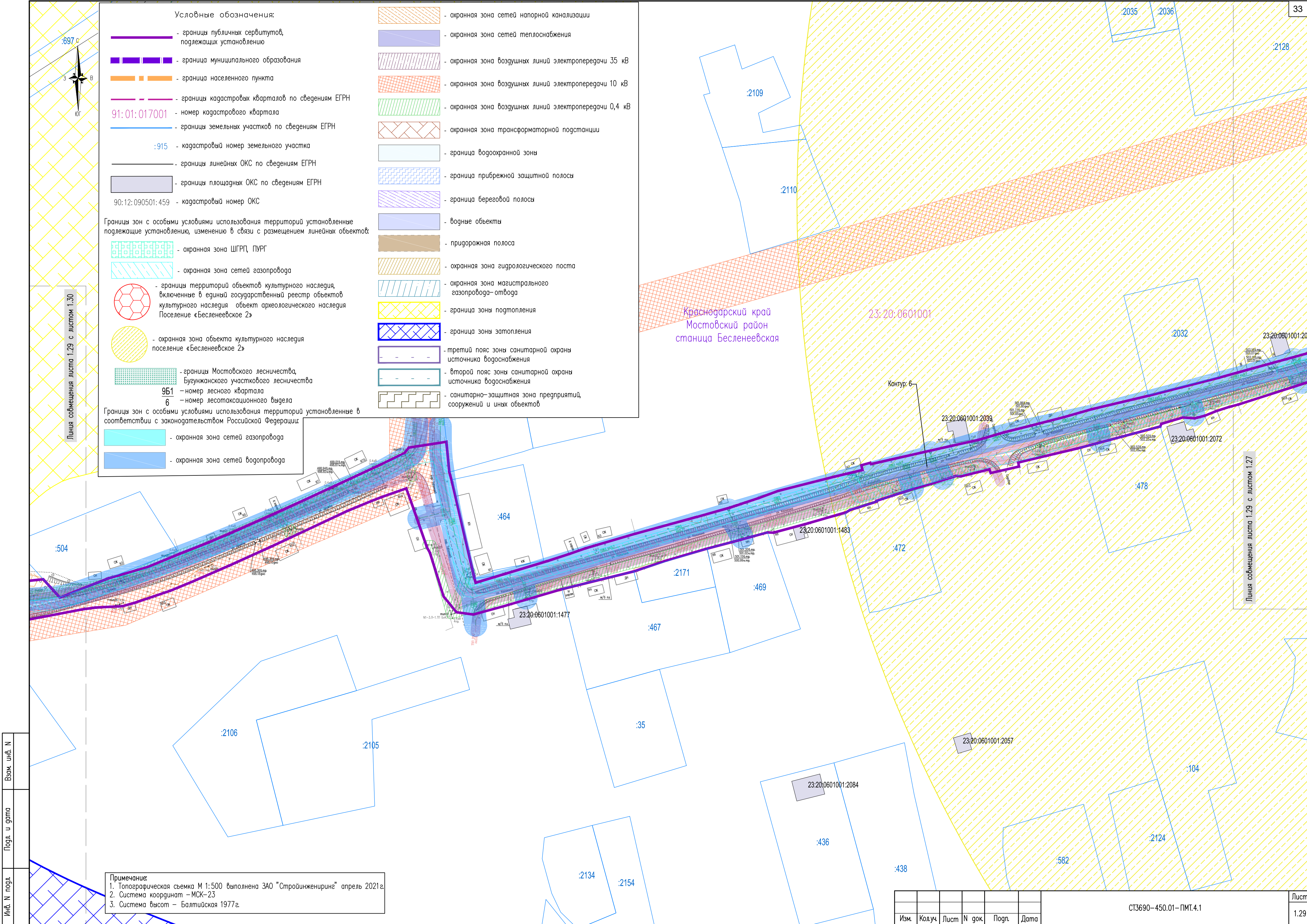
Изм.	Колуч.	Лист	N док.	Погр.	Дата

СТ3690-450.01-ПМТ.4.1

Лист
1.28

СТ3690-450.01-ПМТ.4.1 11.1.0-1.33.dwg

Формат А2



Инв. N подл.	Подл. и дата	Взам. инв. N

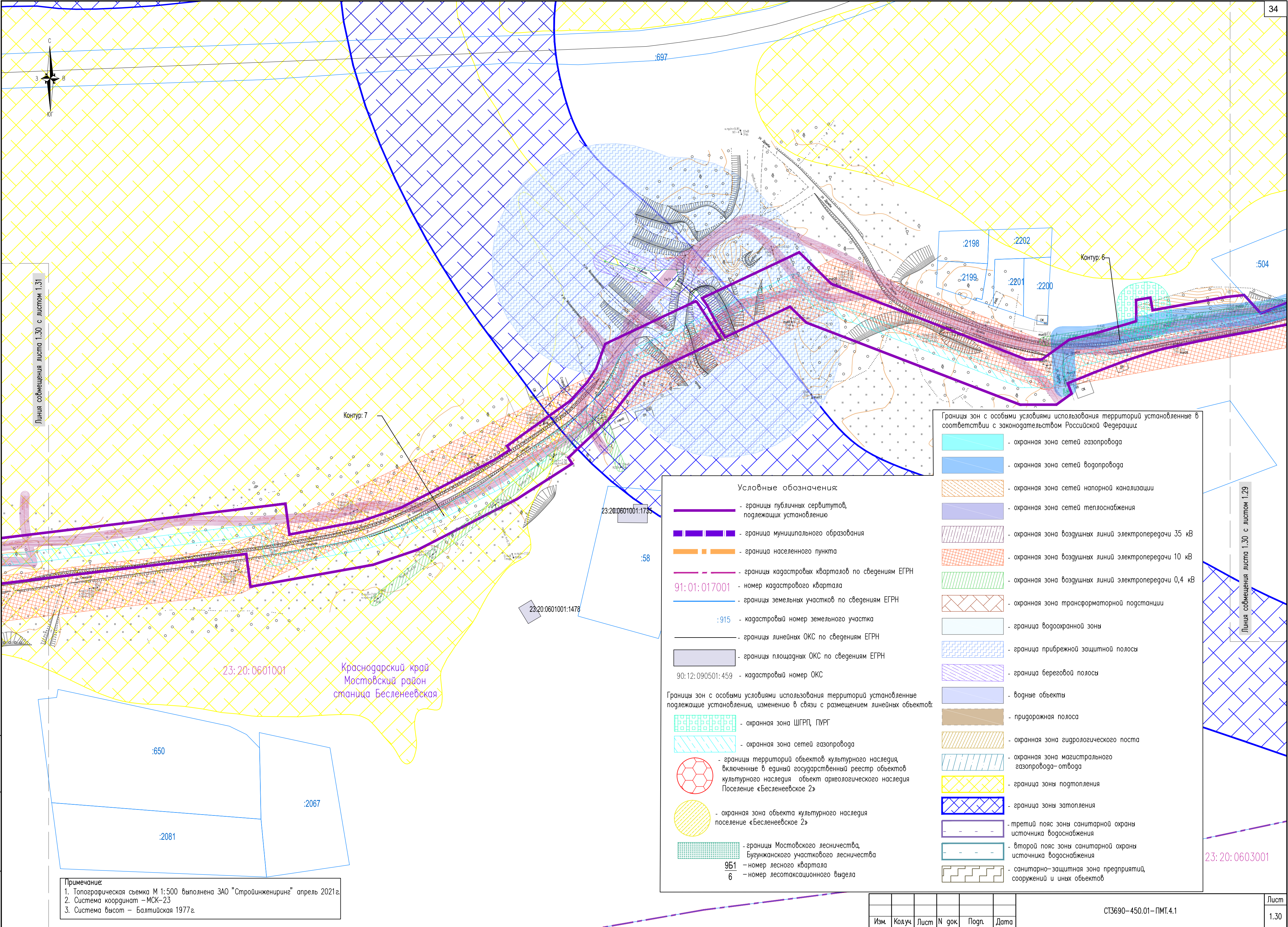
Примечание:
1. Топографическая съемка М 1:500 выполнена ЗАО "Стройинжиниринг" апрель 2021г.
2. Система координат – МСК–23
3. Система высот – Балтийская 1977г.

Изм.	Колуч.	Лист	N гок.	Погл.	Дата

СТ3690–450.01–ПМТ.4.1

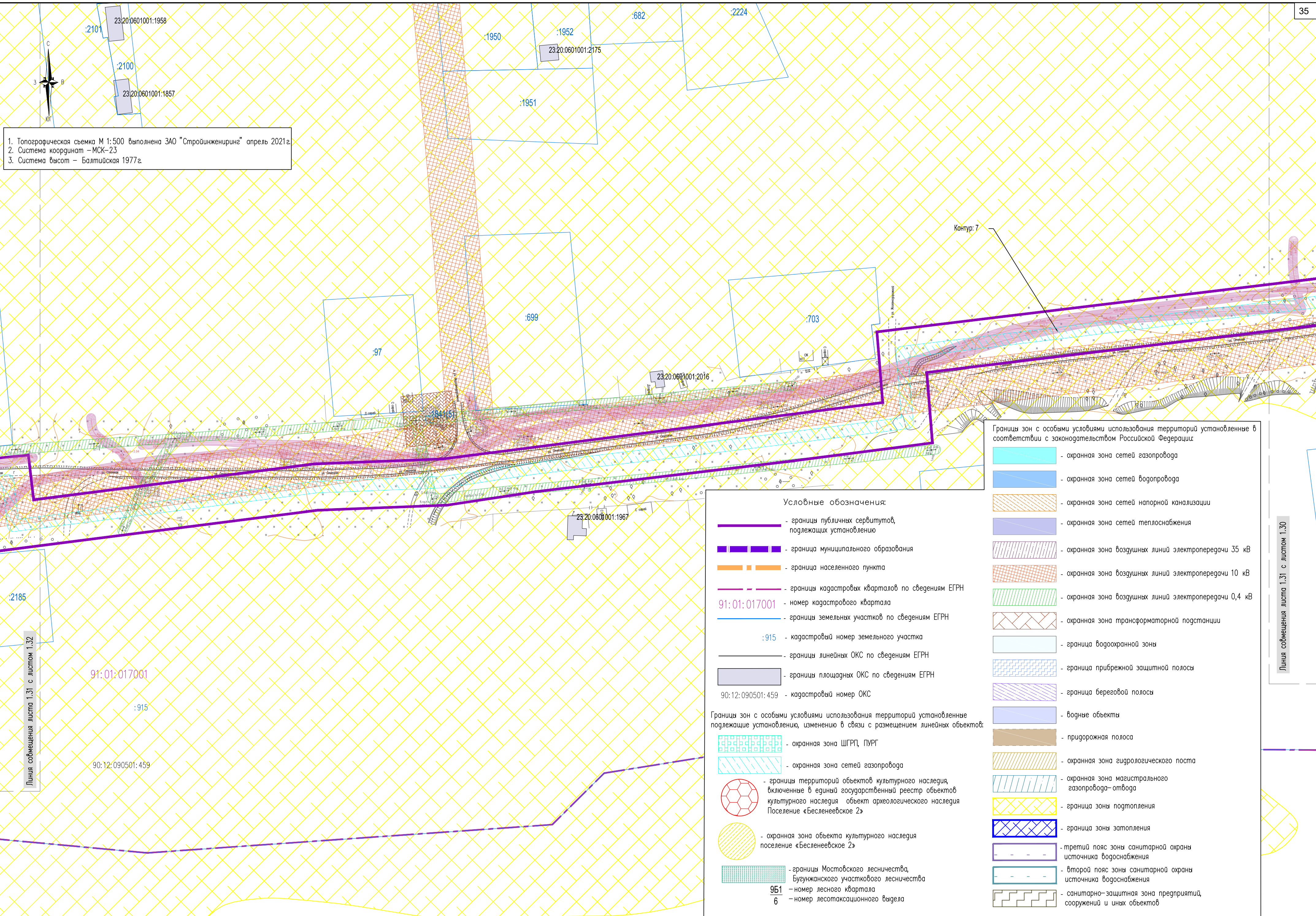
Лист
1.29

Формат А2



Примечание:
1. Топографическая съемка М 1:500 выполнена ЗАО "Стройинженеринг" апрель 2021г.
2. Система координат – МСК–23
3. Система высот – Балтийская 1977г.

1. Топографическая съемка М 1:500 выполнена ЗАО "Стройинжиниринг" апрель 2021 г.
2. Система координат – МСК-23
3. Система высот – Балтийская 1977 г.



Условные обозначения:

- границы публичных сервитутов, подлежащих установлению
- границы муниципального образования
- границы населенного пункта
- границы кадастровых кварталов по сведениям ЕГРН
- 91:01:017001 — номер кадастрового квартала
- границы земельных участков по сведениям ЕГРН
- :915 — кадастровый номер земельного участка
- границы линейных ОКС по сведениям ЕГРН
- границы площадных ОКС по сведениям ЕГРН
- 90:12:090501:459 — кадастровый номер ОКС

Границы зон с особыми условиями использования территорий установленные подлежащие установлению, изменению в связи с размещением линейных объектов:

- охранная зона ШГРП, ПУРГ
- охранная зона сетей газопровода
- границы территорий объектов культурного наследия, включенные в единый государственный реестр объектов культурного наследия объект археологического наследия Поселение «Бесленевское 2»
- охранная зона объекта культурного наследия поселение «Бесленевское 2»
- границы Мостовского лесничества, Бузунжанского участкового лесничества
- 951 — номер лесного квартала
- 6 — номер лесотаксационного выдела

Границы зон с особыми условиями использования территорий установленные в соответствии с законодательством Российской Федерации:

- охранная зона сетей газопровода
- охранная зона сетей водопровода
- охранная зона сетей напорной канализации
- охранная зона сетей теплоснабжения
- охранная зона воздушных линий электропередачи 35 кВ
- охранная зона воздушных линий электропередачи 10 кВ
- охранная зона воздушных линий электропередачи 0,4 кВ
- охранная зона трансформаторной подстанции
- граница водоохранной зоны
- граница прибрежной защитной полосы
- граница береговой полосы
- водные объекты
- придорожная полоса
- охранная зона гидрологического поста
- охранная зона магистрального газопровода-отвода
- граница зоны подтопления
- граница зоны затопления
- третий пояс зоны санитарной охраны источника водоснабжения
- второй пояс зоны санитарной охраны источника водоснабжения
- санитарно-защитная зона предприятий, сооружений и иных объектов

Инв. N подл. Погр. и дата Взам. инв. N

Изм.	Колуч.	Лист	N гок.	Погл.	Дата

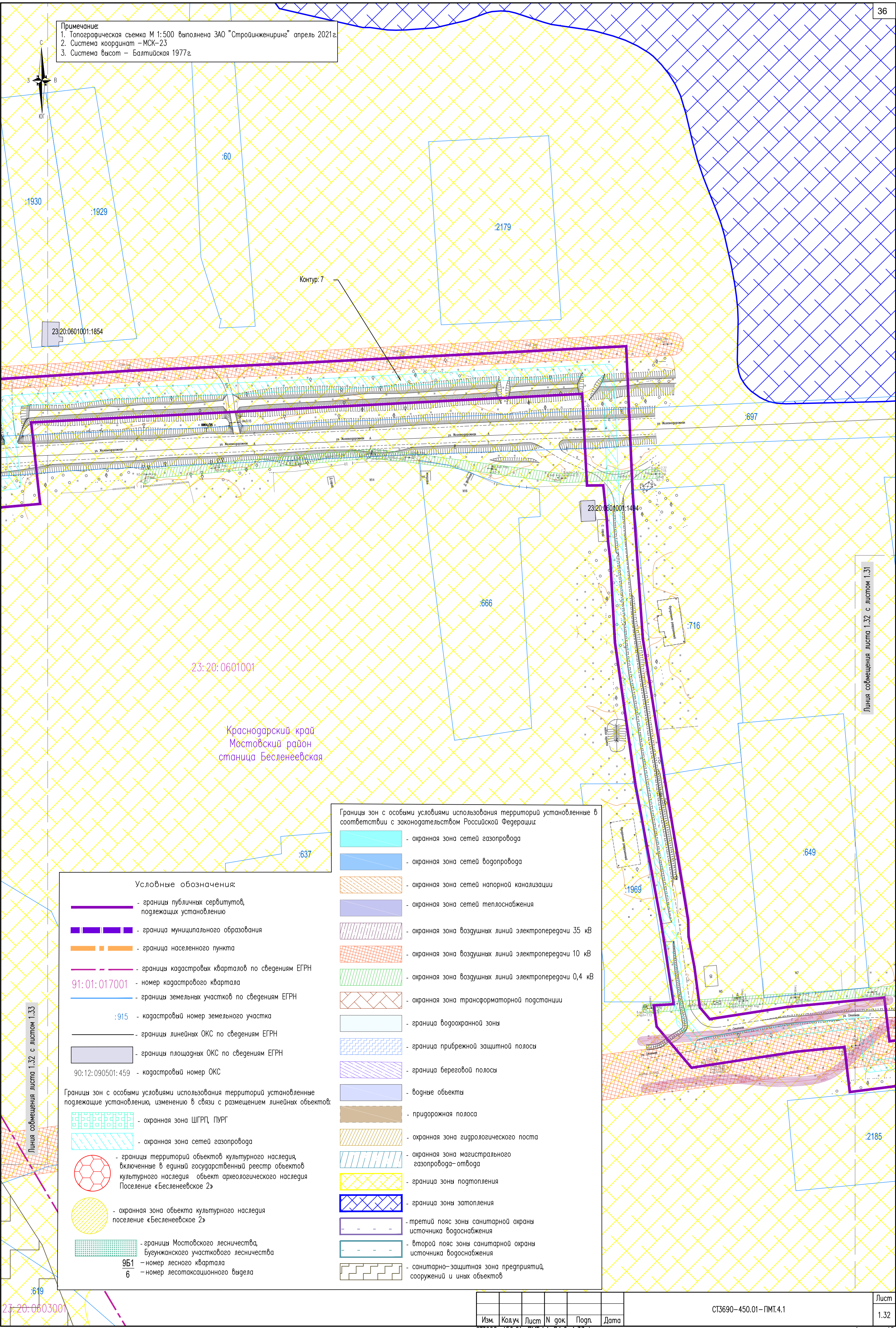
СТ3690-450.01-ПМТ.4.1

Лист 1.31 Формат А2

Линия сообщения листа 1.31 с листом 1.30

Линия сообщения листа 1.31 с листом 1.32

Примечание:
1. Топографическая съемка М 1:500 выполнена ЗАО "Стройинжиниринг" апрель 2021г.
2. Система координат – МСК-23
3. Система высот – Балтийская 1977г.



Условные обозначения:

- границы публичных сервитутов, подлежащих установлению
- граница муниципального образования
- граница населенного пункта
- границы кадастровых кварталов по сведениям ЕГРН
- 91:01:017001 - номер кадастрового квартала
- границы земельных участков по сведениям ЕГРН
- :915 - кадастровый номер земельного участка
- границы линейных ОКС по сведениям ЕГРН
- границы площадных ОКС по сведениям ЕГРН
- 90:12:090501:459 - кадастровый номер ОКС

Границы зон с особыми условиями использования территорий установленные подлежащие установлению, изменению в связи с размещением линейных объектов:

- охранный зона ШГРП, ПУРГ
- охранный зона сетей газопровода
- границы территорий объектов культурного наследия, включенные в единый государственный реестр объектов культурного наследия объект археологического наследия Поселение «Бесленевское 2»
- охранный зона объекта культурного наследия поселение «Бесленевское 2»
- границы Мостовского лесничества, Бузунжанского участкового лесничества
- 951 - номер лесного квартала
- 6 - номер лесотаксационного выдела

Границы зон с особыми условиями использования территорий установленные в соответствии с законодательством Российской Федерации:

- охранный зона сетей газопровода
- охранный зона сетей водопровода
- охранный зона сетей напорной канализации
- охранный зона сетей теплоснабжения
- охранный зона воздушных линий электропередачи 35 кВ
- охранный зона воздушных линий электропередачи 10 кВ
- охранный зона воздушных линий электропередачи 0,4 кВ
- охранный зона трансформаторной подстанции
- граница водоохранной зоны
- граница прибрежной защитной полосы
- граница береговой полосы
- водные объекты
- придорожная полоса
- охранный зона гидрологического поста
- охранный зона магистрального газопровода-отвода
- граница зоны подтопления
- граница зоны затопления
- третий пояс зоны санитарной охраны источника водоснабжения
- второй пояс зоны санитарной охраны источника водоснабжения
- санитарно-защитная зона предприятий, сооружений и иных объектов

Примечание:
1. Топографическая съемка М 1:500 выполнена ЗАО "Стройинжиниринг" апрель 2021г.
2. Система координат – МСК-23
3. Система высот – Балтийская 1977г.

Краснодарский край
Мостовский район
Бесленеевское сельское поселение

Линия совмещения листа 1.33 с листом 1.32

1930

23:20:0601001

23:20:0603001

Контур: 7

Краснодарский край
Мостовский район
станция Бесленеевская

Условные обозначения:

- границы публичных сервитутов, подлежащих установлению
- граница муниципального образования
- граница населенного пункта
- границы кадастровых кварталов по сведениям ЕГРН
91:01:017001 - номер кадастрового квартала
- границы земельных участков по сведениям ЕГРН
:915 - кадастровый номер земельного участка
- границы линейных ОКС по сведениям ЕГРН
- границы площадных ОКС по сведениям ЕГРН
90:12:090501:459 - кадастровый номер ОКС

Границы зон с особыми условиями использования территорий установленные подлежащие установлению, изменению в связи с размещением линейных объектов:

- охранная зона ШГРП, ПУРГ
- охранная зона сетей газопровода
- границы территорий объектов культурного наследия, включенные в единый государственный реестр объектов культурного наследия объект археологического наследия Поселение «Бесленеевское 2»
- охранная зона объекта культурного наследия поселение «Бесленеевское 2»
- границы Мостовского лесничества, Бугунжанского участкового лесничества
951 - номер лесного квартала
6 - номер лесотаксационного выдела

Границы зон с особыми условиями использования территорий установленные в соответствии с законодательством Российской Федерации:

- охранная зона сетей газопровода
- охранная зона сетей водопровода
- охранная зона сетей напорной канализации
- охранная зона сетей теплоснабжения
- охранная зона воздушных линий электропередачи 35 кВ
- охранная зона воздушных линий электропередачи 10 кВ
- охранная зона воздушных линий электропередачи 0,4 кВ
- охранная зона трансформаторной подстанции
- граница водоохранной зоны
- граница прибрежной защитной полосы
- граница береговой полосы
- водные объекты
- придорожная полоса
- охранная зона гидрологического поста
- охранная зона магистрального газопровода-отвода
- граница зоны подтопления
- граница зоны затопления
- третий пояс зоны санитарной охраны источника водоснабжения
- второй пояс зоны санитарной охраны источника водоснабжения
- санитарно-защитная зона предприятий, сооружений и иных объектов

Инд. N подл. Погр. и дата Взам. инд. N

Изм.	Колуч.	Лист	N док.	Погр.	Дата

СТ3690-450.01-ПМТ.4.1

Лист
1.33