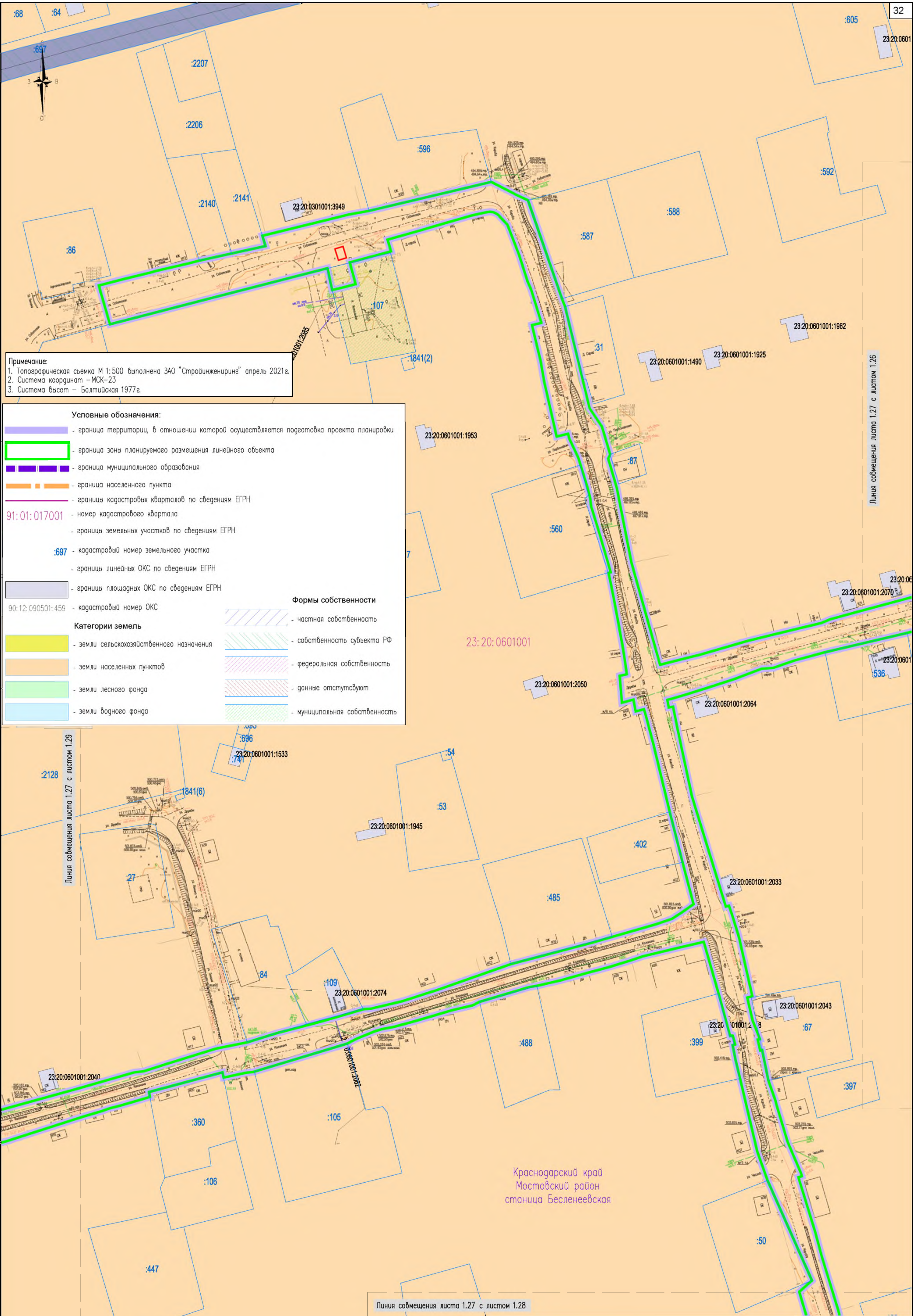


Инв. N подл.	Подл. и дата	Взам. инв. N





Примечание:  
1. Топографическая съемка М 1:500 выполнена ЗАО "Стройинжиниринг" апрель 2021г.  
2. Система координат – МСК-23  
3. Система высот – Балтийская 1977г.

Условные обозначения:

- граница территории, в отношении которой осуществляется подготовка проекта планировки
- граница зоны планируемого размещения линейного объекта
- граница муниципального образования
- граница населенного пункта
- границы кадастровых кварталов по сведениям ЕГРН
- номер кадастрового квартала
- границы земельных участков по сведениям ЕГРН
- кадастровый номер земельного участка
- границы линейных ОКС по сведениям ЕГРН
- границы площадных ОКС по сведениям ЕГРН
- кадастровый номер ОКС

Категории земель

- земли сельскохозяйственного назначения
- земли населенных пунктов
- земли лесного фонда
- земли водного фонда

Формы собственности

- частная собственность
- собственность субъекта РФ
- федеральная собственность
- данные отсутствуют
- муниципальная собственность

Краснодарский край  
Мостовский район  
станция Бесленевская

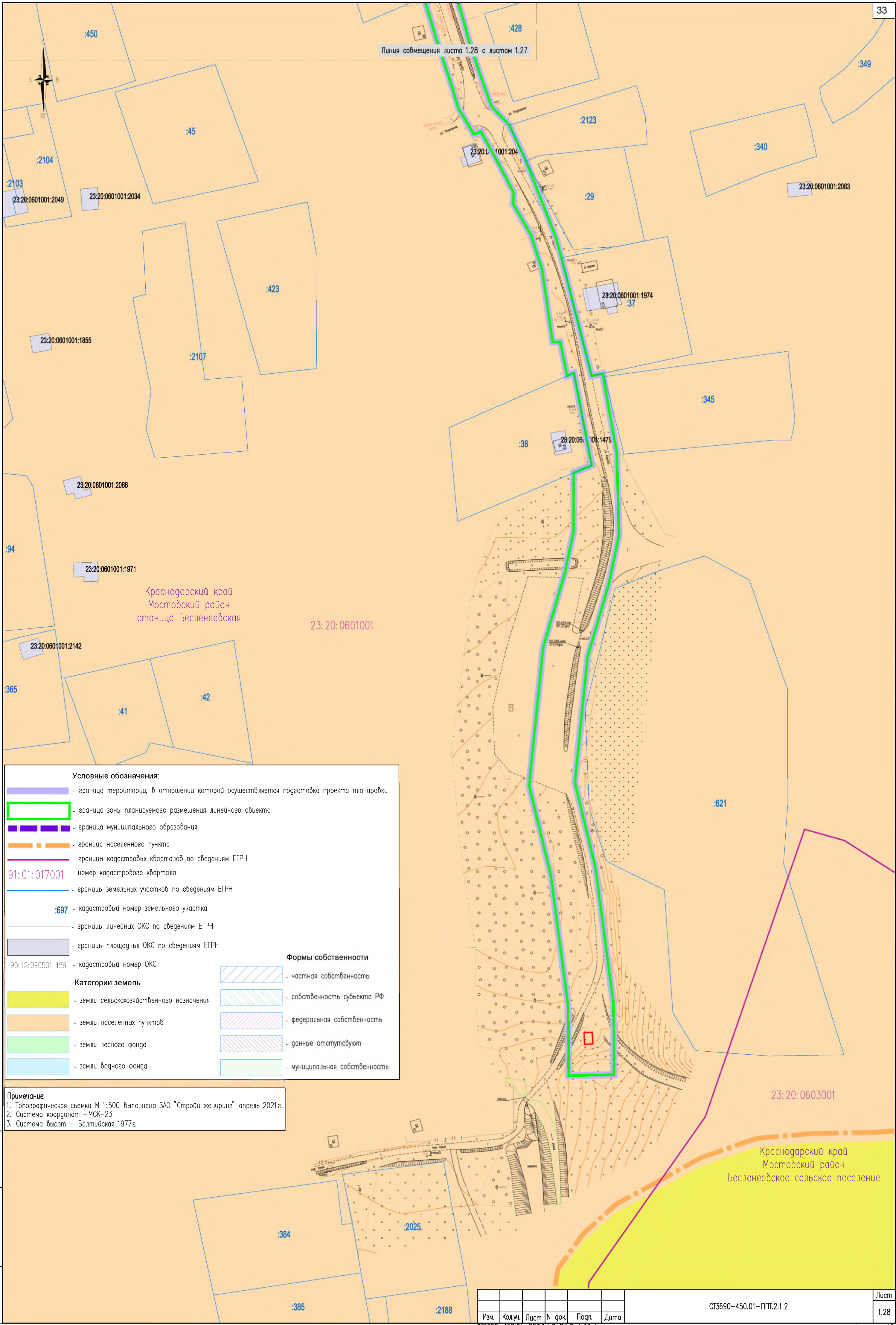
Инд. N подл.	Погр. и дата	Взам. инд. N

Изм.	Колуч.	Лист	N док.	Погр.	Дата

СТ3690-450.01-ППП.2.1.2

Лист
1.27





Условные обозначения:

- граница территории, в отношении которой осуществляется подготовка проекта планировки
- граница зоны планируемого размещения линейного объекта
- граница муниципального образования
- граница населенного пункта
- границы кадастровых кварталов по сведениям ЕГРН
- номер кадастрового квартала
- границы земельных участков по сведениям ЕГРН
- кадастровый номер земельного участка
- границы линейных ОКС по сведениям ЕГРН
- границы площадных ОКС по сведениям ЕГРН
- кадастровый номер ОКС

Категории земель

- земли сельскохозяйственного назначения
- земли населенных пунктов
- земли лесного фонда
- земли водного фонда

Формы собственности

- частная собственность
- собственность субъекта РФ
- федеральная собственность
- данные отсутствуют
- муниципальная собственность

Примечание:

1. Топографическая съемка М 1:500 выполнена ЗАО "Стройинженеринг" апрель 2021г.
2. Система координат – МСК-23
3. Система высот – Балтийская 1977г.

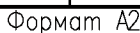
Инд. N подл.	Подг. и дата	Взам. инд. N

Изм.	Колуч.	Лист	N док.	Погл.	Дата	СТ3690-450.01-ППП.2.1.2	Лист
							1.28

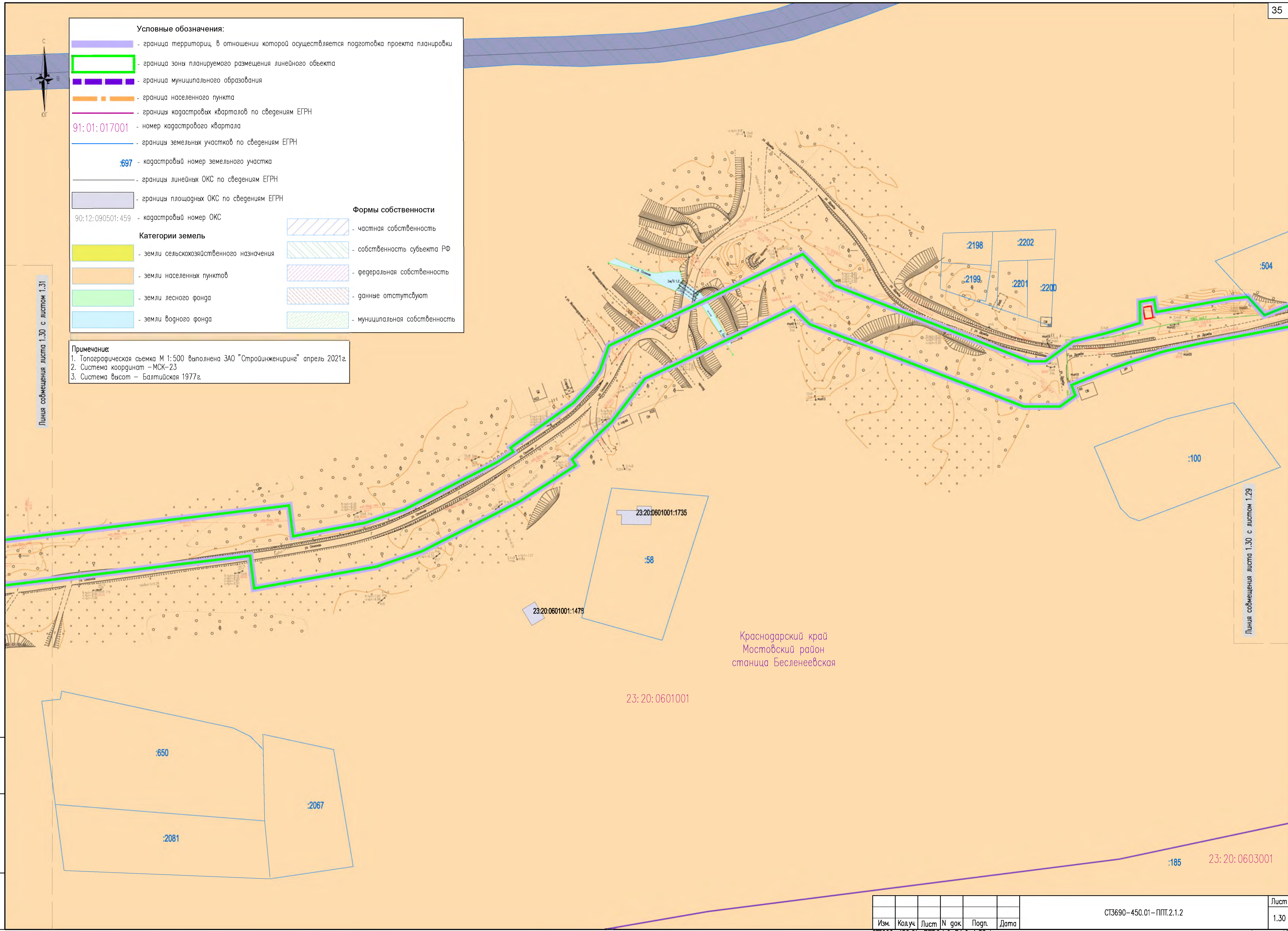
СТ3690-450.01-ППП.2.1.2 Л1.0-1.33.dwg

Формат А2









Инв. N подл.	Подл. и дата	Взам. инв. N

Изм.	Колуч	Лист	№ док	Подп.	Дата



Условные обозначения:

- граница территории, в отношении которой осуществляется подготовка проекта планировки
- граница зоны планируемого размещения линейного объекта
- граница муниципального образования
- граница населенного пункта
- границы кадастровых кварталов по сведениям ЕГРН
- номер кадастрового квартала
- границы земельных участков по сведениям ЕГРН

:697 - кадастровый номер земельного участка

- границы линейных ОКС по сведениям ЕГРН

- границы площадных ОКС по сведениям ЕГРН

90:12:090501:459 - кадастровый номер ОКС

Категории земель

- земли сельскохозяйственного назначения
- земли населенных пунктов
- земли лесного фонда
- земли водного фонда

Формы собственности

- частная собственность
- собственность субъекта РФ
- федеральная собственность
- данные отсутствуют
- муниципальная собственность

Примечание:

1. Топографическая съемка М 1:500 выполнена ЗАО "Стройинжиниринг" апрель 2021г.
2. Система координат – МСК-23
3. Система высот – Балтийская 1977г.

23: 20: 0601001

Краснодарский край  
Мостовский район  
станция Бесленеевская

23: 20: 0603001

:185

Изм.	Код.уч.	Лист	N гок	Погл.	Дата

СТ3690–450.01–ППТ.2.1.2

Лист

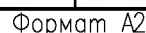
1.31

Инв. N подл.	Подг. и дата	Взам. инв. N
--------------	--------------	--------------

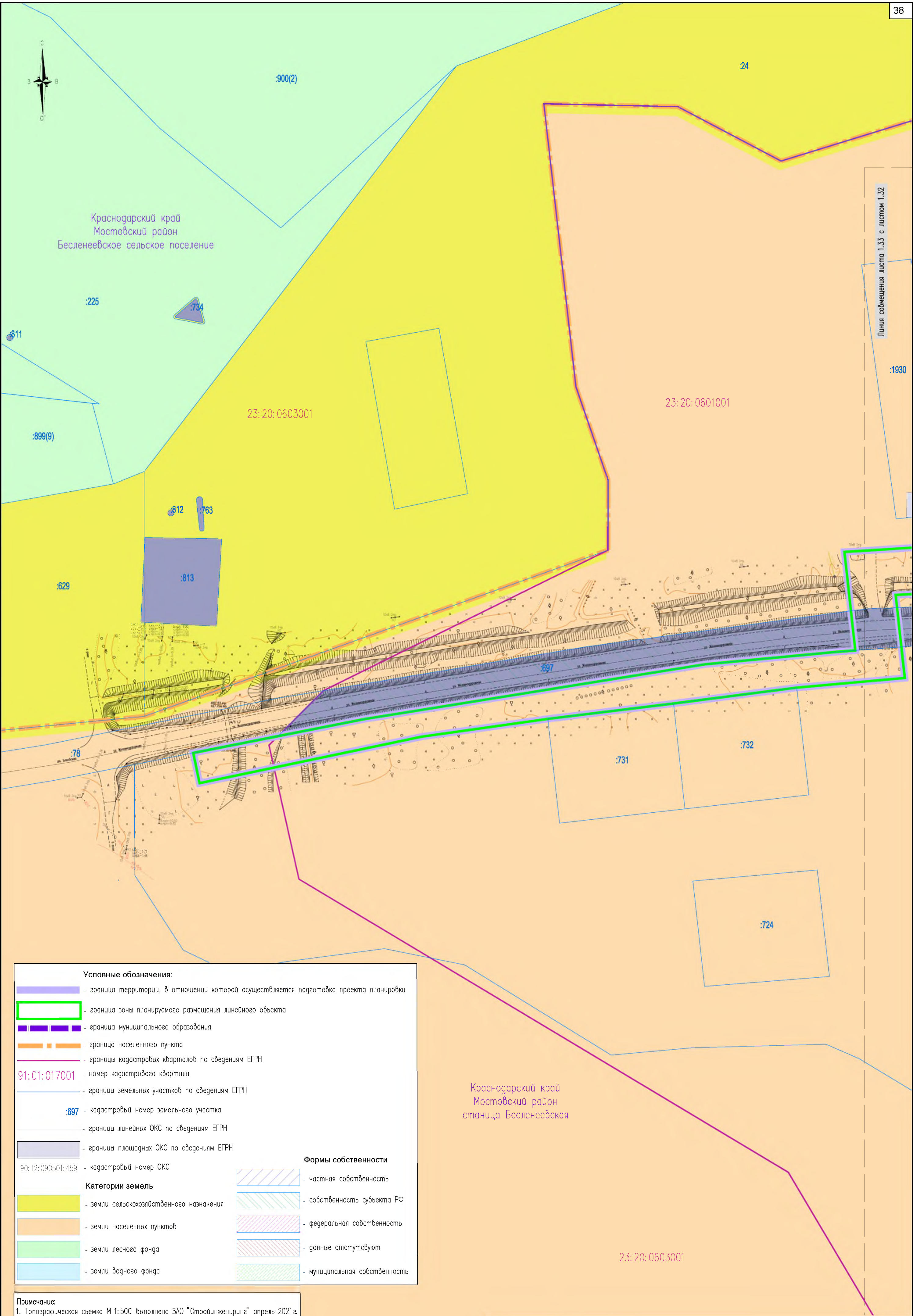
Линия сообщения листа 1.31 с листом 1.32

Линия сообщения листа 1.31 с листом 1.30









Краснодарский край  
Мостовский район  
Бесленеевское сельское поселение

Краснодарский край  
Мостовский район  
станция Бесленеевская

Линия совмещения листа 1.33 с листом 1.32

- Условные обозначения:**
- граница территории, в отношении которой осуществляется подготовка проекта планировки
  - граница зоны планируемого размещения линейного объекта
  - граница муниципального образования
  - граница населенного пункта
  - границы кадастровых кварталов по сведениям ЕГРН
  - номер кадастрового квартала
  - границы земельных участков по сведениям ЕГРН
  - кадастровый номер земельного участка
  - границы линейных ОКС по сведениям ЕГРН
  - границы площадных ОКС по сведениям ЕГРН
  - кадастровый номер ОКС
- Категории земель**
- земли сельскохозяйственного назначения
  - земли населенных пунктов
  - земли лесного фонда
  - земли водного фонда
- Формы собственности**
- частная собственность
  - собственность субъекта РФ
  - федеральная собственность
  - данные отсутствуют
  - муниципальная собственность

Примечание:  
1. Топографическая съемка М 1:500 выполнена ЗАО "Стройинжиниринг" апрель 2021г.  
2. Система координат – МСК–23  
3. Система высот – Балтийская 1977г.