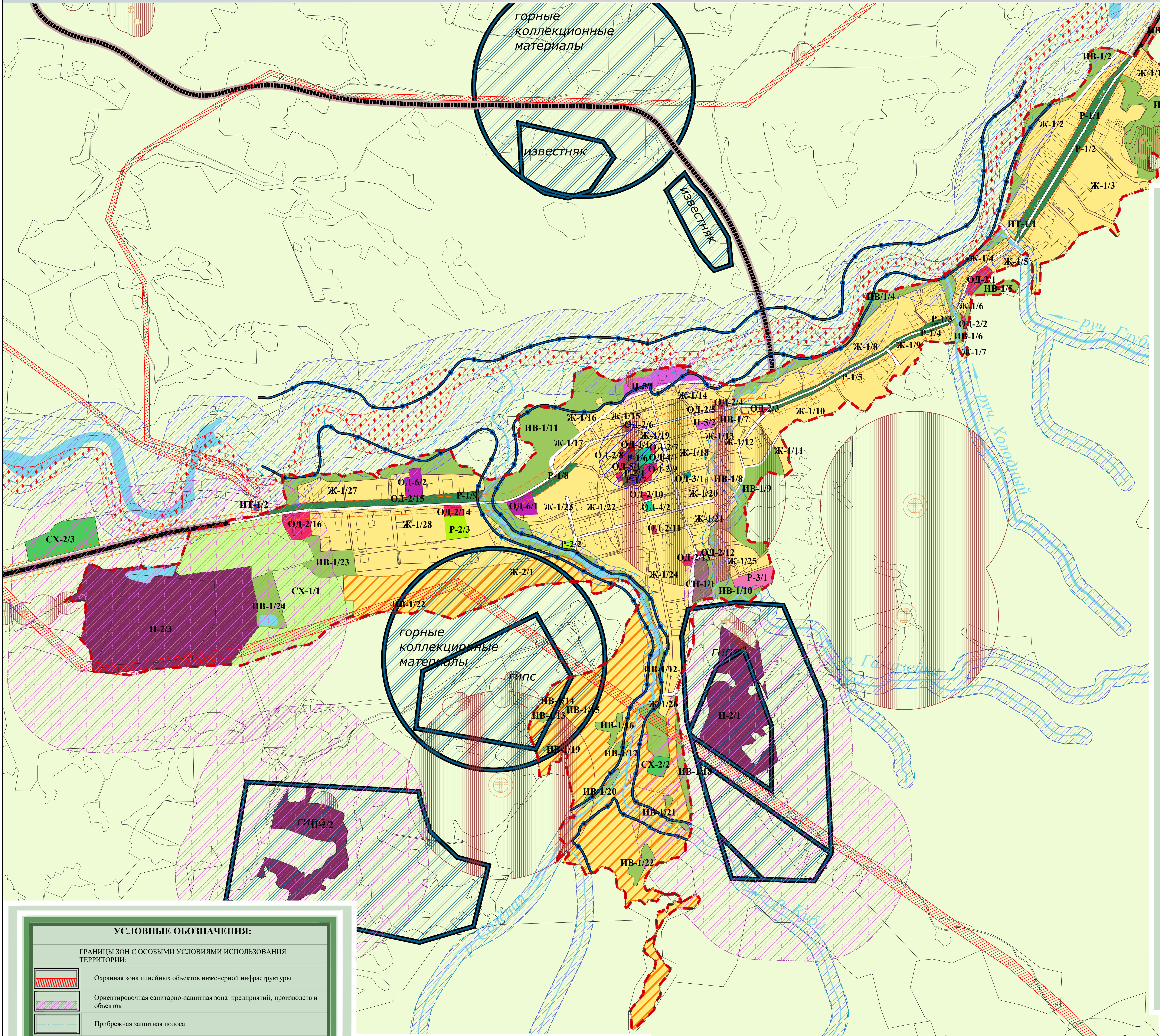


КАРТА ГРАДОСТРОИТЕЛЬНОГО ЗОНИРОВАНИЯ ст-цы БЕСЛЕНЕЕВСКОЙ
М 1:10 000

МУНИЦИПАЛЬНОЕ ОБРАЗОВАНИЕ

ПРАВИЛА ЗЕМЛЕПОЛЬЗОВАНИЯ И
ЗАСТРОЙКИ
БЕСЛЕНЕЕВСКОГО
СЕЛЬСКОГО ПОСЕЛЕНИЯ



УСЛОВНЫЕ ОБОЗНАЧЕНИЯ:	
	Граница сельского поселения
	Граница населенного пункта
	Границы земельных участков
	Границы кварталов
	Основные дороги общего пользования (сущ./проект.)
	Водные объекты
ЖИЛЫЕ ЗОНЫ:	
	Ж-1/1-1/28 Зона застройки индивидуальными жилыми домами
	Ж-2/1-2/8 Зона перспективной жилой застройки
ОБЩЕСТВЕННО-ДЕЛОВЫЕ ЗОНЫ:	
	ОД-1/1 Центральная зона общественного и коммерческого назначения
	ОД-2/1-2/16 Зона общественного центра местного значения
	ОД-3/1 Зона объектов здравоохранения
	ОД-4/1-4/2 Зона объектов образования
	ОД-5/1 Зона религиозных объектов
	ОД-6/1-6/2 Зона обслуживания и деловой активности при транспортных коридорах и узлах
ПРОИЗВОДСТВЕННЫЕ ЗОНЫ:	
	П-2/1-2/3 Зона предприятий, производств и объектов II класса опасности СЗЗ-500м
	П-5/1-5/2 Зона предприятий, производств и объектов V класса опасности СЗЗ-50м
ЗОНЫ ИНЖЕНЕРНОЙ И ТРАНСПОРТНОЙ ИНФРАСТРУКТУРЫ:	
	ИТ-1/1-1/4 Зона инженерной инфраструктуры
ЗОНЫ СЕЛЬСКОХОЗЯЙСТВЕННОГО ИСПОЛЬЗОВАНИЯ:	
	СХ-1/1 Зона сельскохозяйственных угодий
	СХ-2/1-2/5 Зона объектов сельскохозяйственного назначения
ЗОНЫ РЕКРЕАЦИОННОГО НАЗНАЧЕНИЯ:	
	Р-1/1-1/9 Зона парков, скверов, озеленения общего пользования
	Р-2/1-2/3 Зона объектов физкультуры и спорта
	Р-3/1 Зона размещения объектов отдыха и туризма
ЗОНЫ СПЕЦИАЛЬНОГО НАЗНАЧЕНИЯ:	
	СН-1/1 Зона кладбищ
ИНЫЕ ВИДЫ ТЕРРИТОРИАЛЬНЫХ ЗОН:	
	ИВ-1/1-1/23 Зона озеленения специального назначения
	Территории, для которых градостроительные регламенты не устанавливаются

УСЛОВНЫЕ ОБОЗНАЧЕНИЯ:	
ГРАНИЦЫ ЗОН С ОСОБЫМИ УСЛОВИЯМИ ИСПОЛЬЗОВАНИЯ ТЕРРИТОРИИ:	
	Охранная зона линейных объектов инженерной инфраструктуры
	Ориентировочная санитарно-защитная зона предприятий, производств и объектов
	Прибрежная защитная полоса
	Водоохранная зона
	Граница зоны затопления паводками однопроцентной обеспеченности *
	Зона регулярного затопления, с периодичностью до нескольких раз в год **
*Примечание: нанесена согласно проекта разработанного ООО «Севгазгазпрокт» в 2012 г.	
**Примечание: Зоны затопления нанесены с условной степенью точности согласно раздела ГИЭС, выполненного в составе системы территориального планирования Мостовского района, подлежат уточнению на последующих стадиях инженерно-геологических изысканий	
	Зона санитарного разрыва от категорированных дорог
	Горный отвод полезных ископаемых
	Памятник археологии с охранной зоной
	Памятник истории с охранной (защитной) зоной

Примечание:
В данную карту внесены изменения согласно муниципальному контракту № 80 от 03.09.2019 г.
Исполнитель, А.Н.Куликов

МК № 1 от 5.06.2012г.					
Правила землепользования и застройки Бесленеевского сельского поселения Мостовского района					
Имя	Класс	Лист	№ Док.	Полном.	Дата
ГАП	Классификация	03.13			
Рук. группы	Левченко	03.13			
Архитектор	Швак	03.13			
Правила землепользования и застройки					
Карта градостроительного зонирования ст-цы Бесленеевской М 1:10000					
Страница				Лист	Листов
ПЗЗ				2	2
ООО "Проектный институт территориального планирования"					